

**TRICOTADORA**



El constante crecimiento del **Grupo** se ha basado en su filosofía bien establecida, que puede resumirse en **4 pilares**.



### **Atención al Cliente**

Comprender las necesidades y problemas del cliente es la clave para desarrollar soluciones efectivas. Cualquier producto nuevo es el resultado de la experiencia adquirida mientras se trabaja en estrecha colaboración con más de 2000 clientes en los últimos 40 años.



### **Propiedad Intelectual**

Todos los productos, desde la fundación de LGL, han sido diseñados y desarrollados en nuestro propio departamento de I+D, que en la actualidad representa más del 10% de la fuerza laboral total.



### **Eficiencia y bajo impacto ambiental**

El compromiso con la gestión sostenible de los recursos abarca cualquier etapa del proceso, desde el diseño hasta la producción, y se refleja también en el producto final, que ofrece un rendimiento óptimo junto con una alta eficiencia.

Desde 2011, nuestros productos cuentan con la certificación "Green Label".



### **Innovación continua**

El camino de la innovación y la actualización del conocimiento corporativo pasa por activos tecnológicos en constante evolución, para cuya protección se han presentado más de 200 patentes internacionales.



## Empresa

LGL es un grupo de propiedad familiar que tiene sus raíces en la provincia de Bergamo, en uno de los distritos industriales textiles más relevantes. El Grupo, que puede contabilizar más de 1 millón de alimentadores de hilos instalados desde su fundación, consta de 3 empresas.

LGL Electronics, fundada en 1982, se especializa en el desarrollo y fabricación de alimentadores electrónicos de hilos para máquinas de tejido y máquinas de punto.

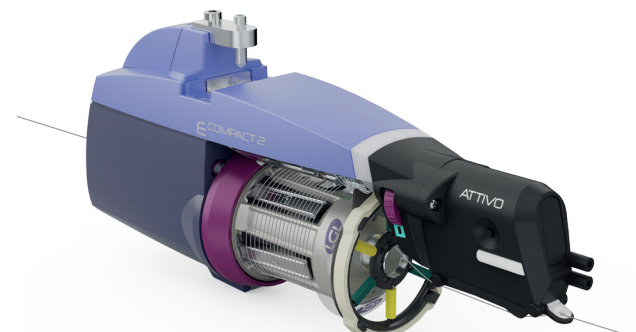
Elsy, también fundada en 1982, desarrolla y produce componentes electrónicos para la industria textil.

LGL Hangzhou, fundada en 2004, se estableció para expandir la presencia de la marca en los mercados del Extremo Oriente a través de una producción, ventas y servicio al cliente especializado.

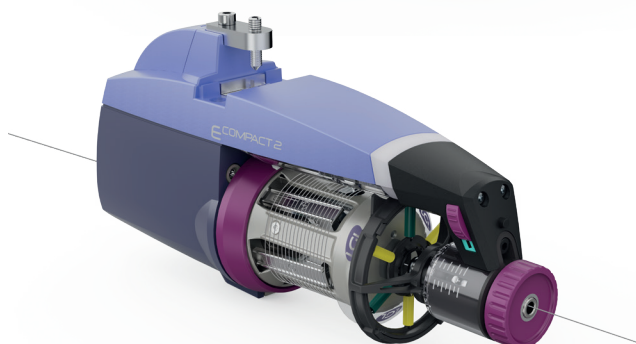


Alimentador de hilos con espiras separadas, adecuado para todo tipo de máquinas de punto o máquinas textiles que requieran una alimentación de hilo con tensión constante.

**ECOMPACT2**

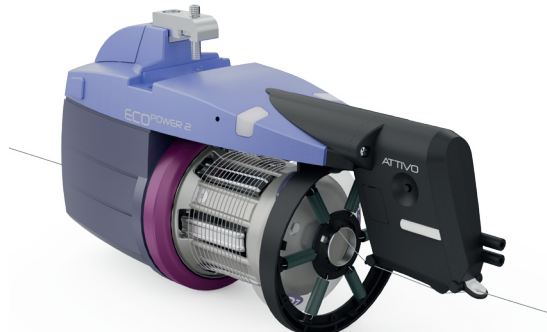


Attivo

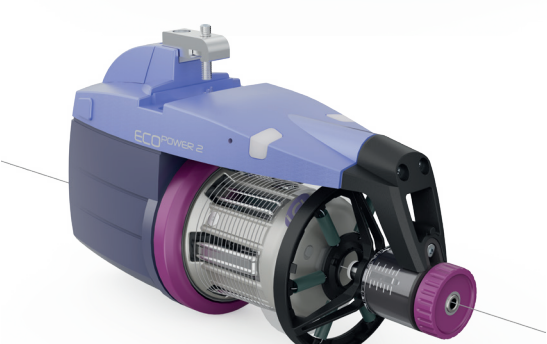


Coax

**ECOPOWER2**



Attivo



Coax

Características	Indicador de estado visible	
	Ajuste automático de velocidad	
	Control de reserva de hilo	
	Función de "parada de la máquina" por bobina vacía	
	Auto calibración	
	Detección mecánica de salida de hilo - parada de la máquina	
	Configuración fácil de levas (máquinas de gran diámetro) - función YSC	
Gama de hilos	5 a 600 Den	5 a 800 Den
Diámetro del cuerpo del carrete	52 mm	69 mm
Rango de tensión	0,5 a 25 cN	0,5 a 45 cN
Velocidad	Hasta 700 m/min	Hasta 1000 m/min
Sistemas de frenado	Coax, Attivo	Coax, Attivo, Freno
Separación de espiras	0,9 mm	1 mm
Consumo máximo de energía	30 W	35 W
Fuente de alimentación	AC, DC	
Comunicación	RS-485, CAN Bus, Modbus	
Peso	Coax 1,4 Kg	Coax 2,2 Kg
	Attivo 1,5 Kg	Attivo 2,3 Kg
		Freno 2,6 Kg

**Aplicaciones principales**

Tejido circular de gran diámetro, calcetines, tejido sin costuras, tejido plano.

Certified



ACIAMIT

RIFA



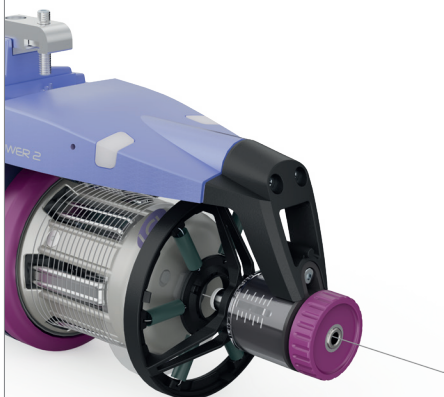
## UNIDAD DE ENCERADO MOTORIZADA

Velocidad sincronizada automáticamente con el consumo de hilo.  
Orientación ajustable.



## COAX

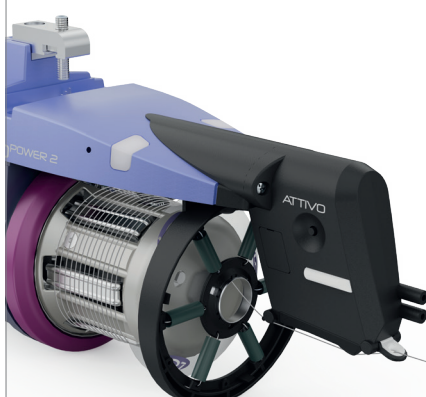
Ajuste manual de la tensión.  
Garantiza una configuración rápida, sencilla y repetible.



## ATTIVO & BRAKE

La tensión se ajusta mediante software. Attivo mantendrá la tensión deseada constante a lo largo del tiempo. Sin cambios en la tensión debido a diferentes diámetros de bobinas. Sin cambios en la tensión durante la transición de bobina llena a bobina vacía.

Tensión ajustable de 0 a 50 cN con Attivo y hasta 200 cN con Brake.



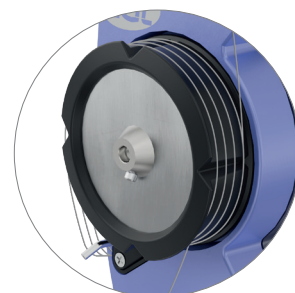
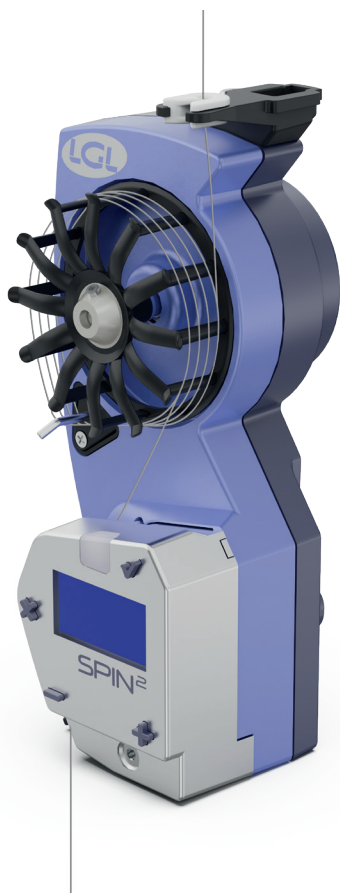
0 a 50 Attivo



0 a 200 Brake

## SPIN2

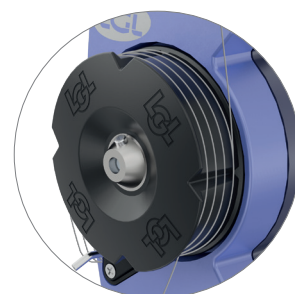
Alimentador de hilos con espiras separadas, adecuado para todo tipo de máquinas de punto o máquinas textiles que requieran una alimentación de hilo con tensión constante. Ruedas específicas para hilos y aplicaciones especiales.



Para bobinadoras



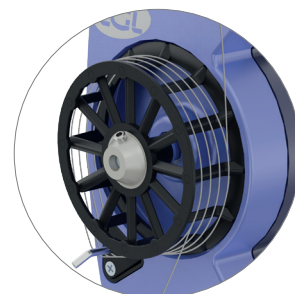
Resistente al desgaste



Hilos resbaladizos



Recuperación de hilo



Para hilos elásticos

<b>Características</b>	Indicador de estado visible
	Reacción rápida a cambios en la tensión configurada
	Reacción rápida a cambios en la velocidad de la máquina sin picos de tensión en el hilo
	Máximo par disponible incluso a bajas velocidades
	Medición de la absorción del hilo
	Sensor de tensión cerámico: garantiza precisión, fiabilidad y rapidez de respuesta
	Control automático de velocidad de hasta 1400 m/min
	Medición consumo de hilo
Recuperación de hilo de hasta 150 mm	
<b>Gama de hilos</b>	Elastomérico desnudo y cubierto
<b>Diámetro de la bobina</b>	50 mm
<b>Rango de tensión</b>	0,5 a 100 cN
<b>Separación de espiras</b>	0 a 2 mm
<b>Consumo de energía</b>	Promedio de 5 a 15 W
<b>Fuente de alimentación</b>	24VDC ± 10% a 60VDC ± 10%
<b>Comunicación</b>	RS 485, CAN bus, MOD BUS
<b>Interfaz</b>	Pantalla y botones integrados

### Aplicaciones principales

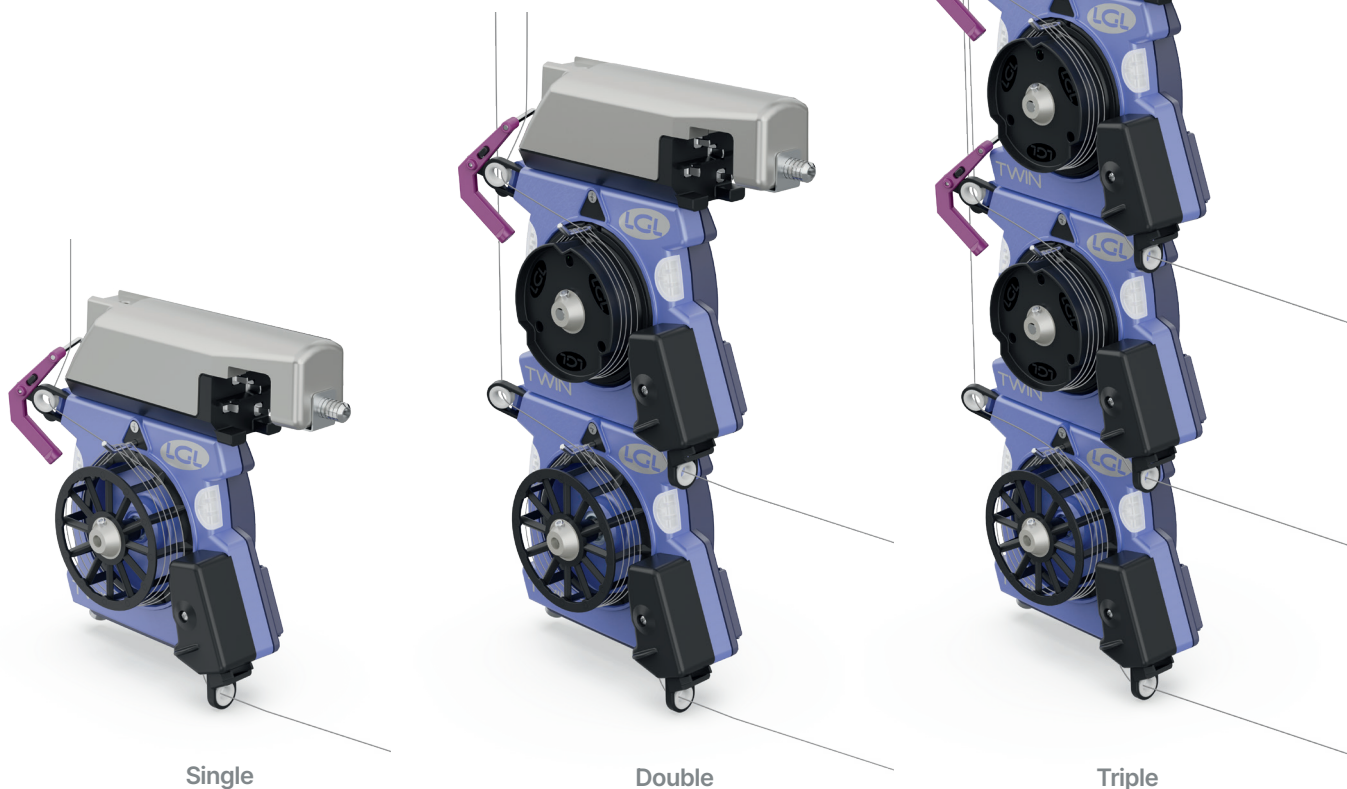
Calcetines, tejido sin costuras, tejido plano, enrolladoras

Certified



## TWIN

Hasta 4 dispositivos pueden ser instalados en un solo clúster para ahorrar espacio y cableado; función de recuperación de hilo. Rueda específica para hilos rígidos permite la función de recuperación de hilo.

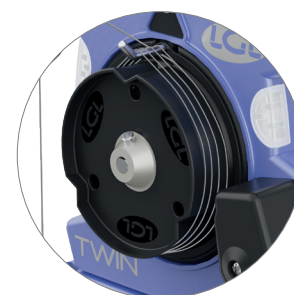


Single

Double

Triple

<b>Características</b>	Reacción rápida a cambios en la tensión configurada
	Reacción rápida a cambios en la velocidad de la máquina sin picos de tensión en el hilo
	Máximo par disponible incluso a bajas velocidades
	Medición de consumo de hilo
	Sensor de tensión cerámico: garantiza precisión, precisión y capacidad de respuesta
	Control automático de velocidad de hasta 1400 m/min
	Ajuste fácil de levas de la máquina (máquinas de gran diámetro) - función SYF
	Recuperación de hilo de hasta 150 mm
<b>Gama de hilos</b>	10 a 800 Den y elastoméricos desnudos y cubiertos
<b>Diámetro de la rueda</b>	43 mm
<b>Rango de tensión</b>	0,5 a 50 cN (opcional: 100 y 200 cN)
<b>Separación de espiral</b>	Ajustable
<b>Consumo de energía</b>	Promedio de 5 a 15 W
<b>Fuente de alimentación</b>	24VDC ± 10% a 60VDC ± 10%
<b>Comunicación</b>	CAN bus
<b>Interfaz</b>	Requiere KYC/Feederlink



Recuperación de hilo



Para hilos elásticos

### Aplicaciones principales

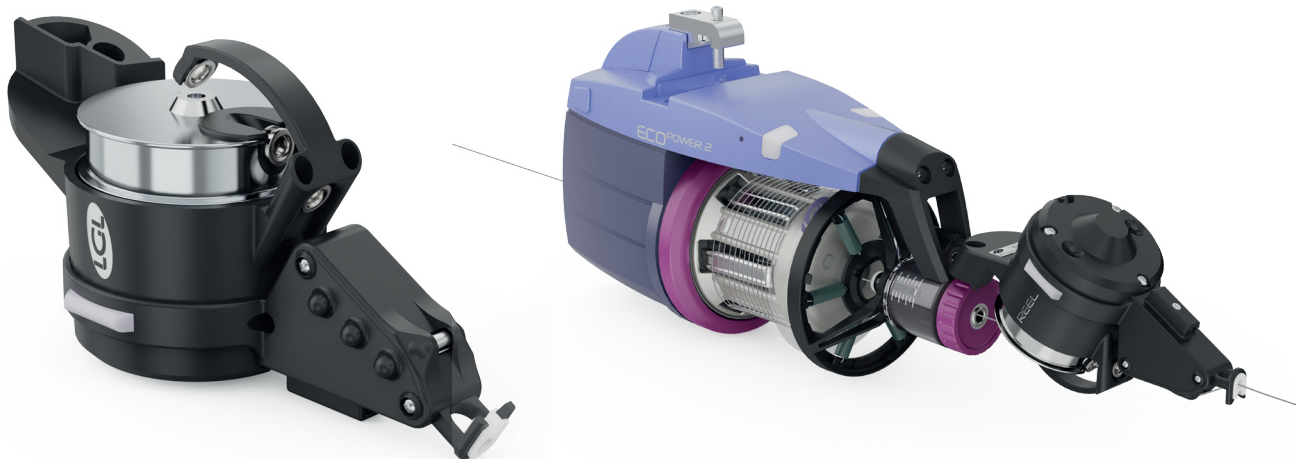
Tejido circular de gran diámetro, enrolladoras

Certified



## REEL

Dispositivo de recuperación de hilo para ser instalado en los alimentadores EcoPower2 o Ecompact2, mantiene la tensión del hilo constante entre el alimentador y la máquina. Permite recuperar hasta 1 metro de hilo.



Rango de la célula de carga	0 a 100 cN
Gama de hilos	5 a 800 Den
Comunicación	CAN BUS
Peso	220 g
Dimensiones	152 × 65 × 82 mm

**Aplicaciones principales**  
Tejido plano

## IFS Sensor de Tensión

Sensor de medición de tensión del hilo basado en la tecnología ILC (Célula de Carga Inductiva). Sus dimensiones compactas permiten la instalación en cualquier etapa del proceso del hilo.

Rango de tensión disponible	50-100-250-500-1000 cN
Voltaje de alimentación	12-24 VDC
Voltaje de salida	0-10 VDC
Dimensiones	50 × 27,5 × 29 mm



### Características principales

- **Bajo estrés en el hilo**  
La geometría interna del sensor ha sido diseñada para minimizar el estrés transmitido al hilo al pasar por él, sin comprometer la precisión de la medición
- **Insensible al polvo**  
La tecnología ILC permite una medición segura y precisa independientemente de la acumulación de polvo

**Aplicaciones principales**  
Bobinadoras

## KYC TOUCH



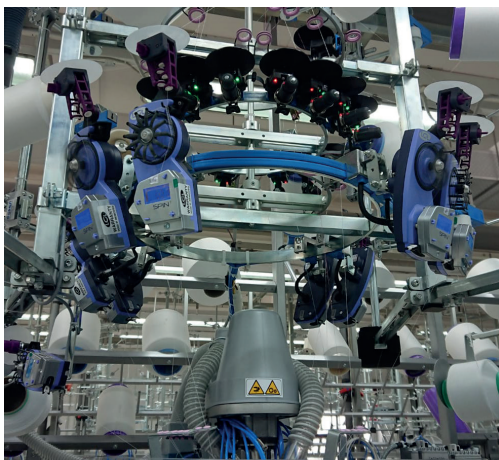
## FEEDER LINK



	Control de máquina a bordo simultáneamente para todos los alimentadores instalados. Permite las mismas funciones mediante una computadora portátil/tableta (USB) y el ERP del cliente (wifi - ethernet).	Control de máquina a bordo uno por uno para cualquier alimentador instalado. Permite el control simultáneo de todos los alimentadores mediante una computadora portátil/tableta.
	Guardar y cargar la configuración de la máquina	
	KLS - Parada automática de la máquina al detectar rotura de hilo después del alimentador	
Características	YCM - Información de consumo de hilo	YCM - Información de consumo de hilo (mediante computadora portátil/tableta)
	YCC - Parada automática de la máquina si el consumo de hilo está fuera de un rango preestablecido	
	YSC - Consumo de hilo sincronizado para un grupo seleccionado de alimentadores de almacenamiento	
	SYF - Consumo de hilo sincronizado para un grupo seleccionado de alimentadores positivos	-
	Asistencia técnica interactiva remota	-
	Mantenimiento predictivo	-
Interfaz principal	Pantalla táctil de 7 pulgadas	LCD de 1 pulgada y 1/4
Compatibilidad con alimentadores	Ecompact2, Ecopower2, Twin, Spin	
Adecuado para	Máquinas de tejido de gran diámetro, Enrolladoras	Tejido plano, máquinas de gran diámetro Calcetines y máquinas sin costuras
Conexiones disponibles a la computadora portátil	USB - ETHERNET - WI-FI	USB

All Feeders	Group All	YCM	YCC
1 Typ: cotton Count: 5 Nec cm: 143442.72 p: 19.6 cm/100 ni: 597.68	2 Typ: nylon Count: 67 dTex cm: 7446.48 p: 0.5 cm/100 ni: 31.03	3 Typ: nylon Count: 150 dTex cm: 8099.69 p: 0.5 cm/100 ni: 31.03	4 Typ: viscose Count: 67 dTex cm: 7838.4 p: 0.64 cm/100 ni: 32.66
5 Typ: cotton Count: 5 Nec cm: 7642.44 p: 0.52 cm/100 ni: 31.85	6 Typ: viscose Count: 67 dTex cm: 8214.0 p: 1.24 cm/100 ni: 34.23	7 Typ: nylon Count: 150 dTex cm: 9007.71 p: 0.65 cm/100 ni: 33.28	8 Typ: viscose Count: 67 dTex cm: 7985.38 p: 0.45 cm/100 ni: 30.42
9 Typ: cotton Count: 5 Nec cm: 9706.02 p: 0.65 cm/100 ni: 31.03	10 Typ: nylon Count: 67 dTex cm: 7446.48 p: 0.5 cm/100 ni: 31.03	11 Typ: nylon Count: 67 dTex cm: 7769.42 p: 0.91 cm/100 ni: 32.46	12 Typ: viscose Count: 67 dTex cm: 8202.98 p: 1.24 cm/100 ni: 34.43
13 Typ: cotton Count: 5 Nec cm: 9471.41 p: 0.64 cm/100 ni: 39.47	14 Typ: nylon Count: 150 dTex cm: 8099.69 p: 0.5 cm/100 ni: 31.03	15 Typ: viscose Count: 67 dTex cm: 7446.48 p: 0.5 cm/100 ni: 31.03	16 Typ: cotton Count: 67 dTex cm: 7430.15 p: 1.25 cm/100 ni: 30.96
17 Typ: viscose Count: 67 dTex cm: 8111.97 p: 0.65 cm/100 ni: 34.64	18 Typ: nylon Count: 5 Nec cm: 7887.4 p: 0.65 cm/100 ni: 32.87	19 Typ: nylon Count: 67 dTex cm: 7430.15 p: 0.5 cm/100 ni: 40.29	20 Typ: cotton Count: 67 dTex cm: 8148.67 p: 1.23 cm/100 ni: 33.96
21 Typ: viscose Count: 67 dTex cm: 8111.97 p: 0.65 cm/100 ni: 34.64	22 Typ: nylon Count: 67 dTex cm: 7430.15 p: 0.5 cm/100 ni: 30.96	23 Typ: cotton Count: 5 Nec cm: 7820.05 p: 0.97 cm/100 ni: 33.01	24 Typ: nylon Count: 67 dTex cm: 8111.97 p: 0.65 cm/100 ni: 33.35
25 Typ: cotton Count: 67 dTex cm: 7430.15 p: 1.25 cm/100 ni: 30.96	26 Typ: viscose Count: 67 dTex cm: 7446.48 p: 0.5 cm/100 ni: 31.03	27 Typ: nylon Count: 67 dTex cm: 7430.15 p: 0.5 cm/100 ni: 31.03	28 Typ: cotton Count: 67 dTex cm: 7430.15 p: 1.25 cm/100 ni: 30.96
29 Typ: cotton Count: 5 Nec cm: 8001.71 p: 0.47 cm/100 ni: 31.35	30 Typ: nylon Count: 67 dTex cm: 7446.48 p: 0.5 cm/100 ni: 31.03	31 Typ: viscose Count: 67 dTex cm: 8111.97 p: 0.65 cm/100 ni: 34.09	32 Typ: nylon Count: 67 dTex cm: 7430.15 p: 0.5 cm/100 ni: 31.03
33 Typ: viscose Count: 67 dTex cm: 8111.97 p: 0.65 cm/100 ni: 34.09	34 Typ: nylon Count: 67 dTex cm: 7430.15 p: 0.5 cm/100 ni: 31.03	35 Typ: cotton Count: 67 dTex cm: 7430.15 p: 1.25 cm/100 ni: 30.96	36 Typ: viscose Count: 67 dTex cm: 7446.48 p: 0.5 cm/100 ni: 31.03
37 Typ: cotton Count: 67 dTex cm: 7430.15 p: 1.25 cm/100 ni: 30.96	38 Typ: nylon Count: 67 dTex cm: 7430.15 p: 0.5 cm/100 ni: 31.03	39 Typ: viscose Count: 67 dTex cm: 8111.97 p: 0.65 cm/100 ni: 34.09	40 Typ: nylon Count: 67 dTex cm: 7430.15 p: 0.5 cm/100 ni: 31.03
41 Typ: cotton Count: 67 dTex cm: 7430.15 p: 1.25 cm/100 ni: 30.96	42 Typ: nylon Count: 67 dTex cm: 7430.15 p: 0.5 cm/100 ni: 31.03	43 Typ: viscose Count: 67 dTex cm: 8111.97 p: 0.65 cm/100 ni: 34.09	44 Typ: nylon Count: 67 dTex cm: 7430.15 p: 0.5 cm/100 ni: 31.03
45 Typ: cotton Count: 67 dTex cm: 7430.15 p: 1.25 cm/100 ni: 30.96	46 Typ: nylon Count: 67 dTex cm: 7430.15 p: 0.5 cm/100 ni: 31.03	47 Typ: viscose Count: 67 dTex cm: 8111.97 p: 0.65 cm/100 ni: 34.09	48 Typ: nylon Count: 67 dTex cm: 7430.15 p: 0.5 cm/100 ni: 31.03
49 Typ: cotton Count: 67 dTex cm: 7430.15 p: 1.25 cm/100 ni: 30.96	50 Typ: nylon Count: 67 dTex cm: 7430.15 p: 0.5 cm/100 ni: 31.03	51 Typ: viscose Count: 67 dTex cm: 8111.97 p: 0.65 cm/100 ni: 34.09	52 Typ: nylon Count: 67 dTex cm: 7430.15 p: 0.5 cm/100 ni: 31.03
53 Typ: cotton Count: 67 dTex cm: 7430.15 p: 1.25 cm/100 ni: 30.96	54 Typ: nylon Count: 67 dTex cm: 7430.15 p: 0.5 cm/100 ni: 31.03	55 Typ: viscose Count: 67 dTex cm: 8111.97 p: 0.65 cm/100 ni: 34.09	56 Typ: nylon Count: 67 dTex cm: 7430.15 p: 0.5 cm/100 ni: 31.03
57 Typ: cotton Count: 67 dTex cm: 7430.15 p: 1.25 cm/100 ni: 30.96	58 Typ: nylon Count: 67 dTex cm: 7430.15 p: 0.5 cm/100 ni: 31.03	59 Typ: viscose Count: 67 dTex cm: 8111.97 p: 0.65 cm/100 ni: 34.09	60 Typ: nylon Count: 67 dTex cm: 7430.15 p: 0.5 cm/100 ni: 31.03
61 Typ: cotton Count: 67 dTex cm: 7430.15 p: 1.25 cm/100 ni: 30.96	62 Typ: nylon Count: 67 dTex cm: 7430.15 p: 0.5 cm/100 ni: 31.03	63 Typ: viscose Count: 67 dTex cm: 8111.97 p: 0.65 cm/100 ni: 34.09	64 Typ: nylon Count: 67 dTex cm: 7430.15 p: 0.5 cm/100 ni: 31.03
65 Typ: cotton Count: 67 dTex cm: 7430.15 p: 1.25 cm/100 ni: 30.96	66 Typ: nylon Count: 67 dTex cm: 7430.15 p: 0.5 cm/100 ni: 31.03	67 Typ: viscose Count: 67 dTex cm: 8111.97 p: 0.65 cm/100 ni: 34.09	68 Typ: nylon Count: 67 dTex cm: 7430.15 p: 0.5 cm/100 ni: 31.03
69 Typ: cotton Count: 67 dTex cm: 7430.15 p: 1.25 cm/100 ni: 30.96	70 Typ: nylon Count: 67 dTex cm: 7430.15 p: 0.5 cm/100 ni: 31.03	71 Typ: viscose Count: 67 dTex cm: 8111.97 p: 0.65 cm/100 ni: 34.09	72 Typ: nylon Count: 67 dTex cm: 7430.15 p: 0.5 cm/100 ni: 31.03
73 Typ: cotton Count: 67 dTex cm: 7430.15 p: 1.25 cm/100 ni: 30.96	74 Typ: nylon Count: 67 dTex cm: 7430.15 p: 0.5 cm/100 ni: 31.03	75 Typ: viscose Count: 67 dTex cm: 8111.97 p: 0.65 cm/100 ni: 34.09	76 Typ: nylon Count: 67 dTex cm: 7430.15 p: 0.5 cm/100 ni: 31.03
77 Typ: cotton Count: 67 dTex cm: 7430.15 p: 1.25 cm/100 ni: 30.96	78 Typ: nylon Count: 67 dTex cm: 7430.15 p: 0.5 cm/100 ni: 31.03	79 Typ: viscose Count: 67 dTex cm: 8111.97 p: 0.65 cm/100 ni: 34.09	80 Typ: nylon Count: 67 dTex cm: 7430.15 p: 0.5 cm/100 ni: 31.03
81 Typ: cotton Count: 67 dTex cm: 7430.15 p: 1.25 cm/100 ni: 30.96	82 Typ: nylon Count: 67 dTex cm: 7430.15 p: 0.5 cm/100 ni: 31.03	83 Typ: viscose Count: 67 dTex cm: 8111.97 p: 0.65 cm/100 ni: 34.09	84 Typ: nylon Count: 67 dTex cm: 7430.15 p: 0.5 cm/100 ni: 31.03
85 Typ: cotton Count: 67 dTex cm: 7430.15 p: 1.25 cm/100 ni: 30.96	86 Typ: nylon Count: 67 dTex cm: 7430.15 p: 0.5 cm/100 ni: 31.03	87 Typ: viscose Count: 67 dTex cm: 8111.97 p: 0.65 cm/100 ni: 34.09	88 Typ: nylon Count: 67 dTex cm: 7430.15 p: 0.5 cm/100 ni: 31.03
89 Typ: cotton Count: 67 dTex cm: 7430.15 p: 1.25 cm/100 ni: 30.96	90 Typ: nylon Count: 67 dTex cm: 7430.15 p: 0.5 cm/100 ni: 31.03	91 Typ: viscose Count: 67 dTex cm: 8111.97 p: 0.65 cm/100 ni: 34.09	92 Typ: nylon Count: 67 dTex cm: 7430.15 p: 0.5 cm/100 ni: 31.03
93 Typ: cotton Count: 67 dTex cm: 7430.15 p: 1.25 cm/100 ni: 30.96	94 Typ: nylon Count: 67 dTex cm: 7430.15 p: 0.5 cm/100 ni: 31.03	95 Typ: viscose Count: 67 dTex cm: 8111.97 p: 0.65 cm/100 ni: 34.09	96 Typ: nylon Count: 67 dTex cm: 7430.15 p: 0.5 cm/100 ni: 31.03
97 Typ: cotton Count: 67 dTex cm: 7430.15 p: 1.25 cm/100 ni: 30.96	98 Typ: nylon Count: 67 dTex cm: 7430.15 p: 0.5 cm/100 ni: 31.03	99 Typ: viscose Count: 67 dTex cm: 8111.97 p: 0.65 cm/100 ni: 34.09	100 Typ: nylon Count: 67 dTex cm: 7430.15 p: 0.5 cm/100 ni: 31.03
101 Typ: cotton Count: 67 dTex cm: 7430.15 p: 1.25 cm/100 ni: 30.96	102 Typ: nylon Count: 67 dTex cm: 7430.15 p: 0.5 cm/100 ni: 31.03	103 Typ: viscose Count: 67 dTex cm: 8111.97 p: 0.65 cm/100 ni: 34.09	104 Typ: nylon Count: 67 dTex cm: 7430.15 p: 0.5 cm/100 ni: 31.03
105 Typ: cotton Count: 67 dTex cm: 7430.15 p: 1.25 cm/100 ni: 30.96	106 Typ: nylon Count: 67 dTex cm: 7430.15 p: 0.5 cm/100 ni: 31.03	107 Typ: viscose Count: 67 dTex cm: 8111.97 p: 0.65 cm/100 ni: 34.09	108 Typ: nylon Count: 67 dTex cm: 7430.15 p: 0.5 cm/100 ni: 31.03
109 Typ: cotton Count: 67 dTex cm: 7430.15 p: 1.25 cm/100 ni: 30.96	110 Typ: nylon Count: 67 dTex cm: 7430.15 p: 0.5 cm/100 ni: 31.03	111 Typ: viscose Count: 67 dTex cm: 8111.97 p: 0.65 cm/100 ni: 34.09	112 Typ: nylon Count: 67 dTex cm: 7430.15 p: 0.5 cm/100 ni: 31.03
113 Typ: cotton Count: 67 dTex cm: 7430.15 p: 1.25 cm/100 ni: 30.96	114 Typ: nylon Count: 67 dTex cm: 7430.15 p: 0.5 cm/100 ni: 31.03	115 Typ: viscose Count: 67 dTex cm: 8111.97 p: 0.65 cm/100 ni: 34.09	116 Typ: nylon Count: 67 dTex cm: 7430.15 p: 0.5 cm/100 ni: 31.03
117 Typ: cotton Count: 67 dTex cm: 7430.15 p: 1.25 cm/100 ni: 30.96	118 Typ: nylon Count: 67 dTex cm: 7430.15 p: 0.5 cm/100 ni: 31.03	119 Typ: viscose Count: 67 dTex cm: 8111.97 p: 0.65 cm/100 ni: 34.09	120 Typ: nylon Count: 67 dTex cm: 7430.15 p: 0.5 cm/100 ni: 31.03
121 Typ: cotton Count: 67 dTex cm: 7430.15 p: 1.25 cm/100 ni: 30.96	122 Typ: nylon Count: 67 dTex cm: 7430.15 p: 0.5 cm/100 ni: 31.03	123 Typ: viscose Count: 67 dTex cm: 8111.97 p: 0.65 cm/100 ni: 34.09	124 Typ: nylon Count: 67 dTex cm: 7430.15 p: 0.5 cm/100 ni: 31.03
125 Typ: cotton Count: 67 dTex cm: 7430.15 p: 1.25 cm/100 ni: 30.96	126 Typ: nylon Count: 67 dTex cm: 7430.15 p: 0.5 cm/100 ni: 31.03	127 Typ: viscose Count: 67 dTex cm: 8111.97 p: 0.65 cm/100 ni: 34.09	128 Typ: nylon Count: 67 dTex cm: 7430.15 p: 0.5 cm/100 ni: 31.03
129 Typ: cotton Count: 67 dTex cm: 7430.15 p: 1.25 cm/100 ni: 30.96	130 Typ: nylon Count: 67 dTex cm: 7430.15 p: 0.5 cm/100 ni: 31.03	131 Typ: viscose Count: 67 dTex cm: 8111.97 p: 0.65 cm/100 ni: 34.09	132 Typ: nylon Count: 67 dTex cm: 7430.15 p: 0.5 cm/100 ni: 31.03
133 Typ: cotton Count: 67 dTex cm: 7430.15 p: 1.25 cm/100 ni: 30.96	134 Typ: nylon Count: 67 dTex cm: 7430.15 p: 0.5 cm/100 ni: 31.03	135 Typ: viscose Count: 67 dTex cm: 8111.97 p: 0.65 cm/100 ni: 34.09	136 Typ: nylon Count: 67 dTex cm: 7430.15 p: 0.5 cm/100 ni: 31.03
137 Typ: cotton Count: 67 dTex cm: 7430.15 p: 1.25 cm/100 ni: 30.96	138 Typ: nylon Count: 67 dTex cm: 7430.15 p: 0.5 cm/100 ni: 31.03	139 Typ: viscose Count: 67 dTex cm: 8111.97 p: 0.65 cm/100 ni: 34.09	140 Typ: nylon Count: 67 dTex cm: 7430.15 p: 0.5 cm/100 ni: 31.03
141 Typ: cotton Count: 67 dTex cm: 7430.15 p: 1.25 cm/100 ni: 30.96	142 Typ: nylon Count: 67 dTex cm: 7430.15 p: 0.5 cm/100 ni: 31.03	143 Typ: viscose Count: 67 dTex cm: 8111.97 p: 0.65 cm/100 ni: 34.09	144 Typ: nylon Count: 67 dTex cm: 7430.15 p: 0.5 cm/100 ni: 31.03
145 Typ: cotton Count: 67 dTex cm: 7430.15 p: 1.25 cm/100 ni: 30.96	146 Typ: nylon Count: 67 dTex cm: 7430.15 p: 0.5 cm/100 ni: 31.03	147 Typ: viscose Count: 67 dTex cm: 8111.97 p: 0.65 cm/100 ni: 34.09	148 Typ: nylon Count: 67 dTex cm: 7430.15 p: 0.5 cm/100 ni: 31.03
149 Typ: cotton Count: 67 dTex cm: 7430.15 p: 1.25 cm/100 ni: 30.96	150 Typ: nylon Count: 67 dTex cm: 7430.15 p: 0.5 cm/100 ni: 31.03	151 Typ: viscose Count: 67 dTex cm: 8111.97 p: 0.65 cm/100 ni: 34.09	152 Typ: nylon Count: 67 dTex cm: 7430.15 p: 0.5 cm/100 ni: 31.03
153 Typ: cotton Count: 67 dTex cm: 7430.15 p: 1.25 cm/100 ni: 30.96	154 Typ: nylon Count: 67 dTex cm: 7430.15 p: 0.5 cm/100 ni: 31.03	155 Typ: viscose Count: 67 dTex cm: 8111.97 p: 0.65 cm/100 ni: 34.09	156 Typ: nylon Count: 67 dTex cm: 7430.15 p: 0.5 cm/100 ni: 31.03
157 Typ: cotton Count: 67 dTex cm: 7430.15 p: 1.25 cm/100 ni: 30.96	158 Typ: nylon Count: 67 dTex cm: 7430.15 p: 0.5 cm/100 ni: 31.03	159 Typ: viscose Count: 67 dTex cm: 8111.97 p: 0.65 cm/100 ni: 34.09	160 Typ: nylon Count: 67 dTex cm: 7430.15 p: 0.5 cm/100 ni: 31.03
161 Typ: cotton Count: 67 dTex cm: 7430.15 p: 1.25 cm/100 ni: 30.96	162 Typ: nylon Count: 67 dTex cm: 7430.15 p: 0.5 cm/100 ni: 31.03	163 Typ: viscose Count: 67 dTex cm: 8111.97 p: 0.65 cm/100 ni: 34.09	164 Typ: nylon Count: 67 dTex cm: 7430.15 p: 0.5 cm/100 ni: 31.03
165 Typ: cotton Count: 67 dTex cm: 7430.15 p: 1.25 cm/100 ni: 30.96	166 Typ: nylon Count: 67 dTex cm: 7430.15 p: 0.5 cm/100 ni: 31.03	167 Typ: viscose Count: 67 dTex cm: 8111.97 p: 0.65 cm/100 ni: 34.09	168 Typ: nylon Count: 67 dTex cm: 7430.15 p: 0.5 cm/100 ni: 31.03
169 Typ: cotton Count: 67 dTex cm: 7430.15 p: 1.25 cm/100 ni: 30.96	170 Typ: nylon Count: 67 dTex cm: 7430.15 p: 0.5 cm/100 ni: 31.03	171 Typ: viscose Count: 67 dTex cm: 8111.97 p: 0.65 cm/100 ni: 34.09	172 Typ: nylon Count: 67 dTex cm: 7430.15 p: 0.5 cm/100 ni: 31.03
173 Typ: cotton Count: 67 dTex cm: 7430.15 p: 1.25 cm/100 ni: 30.96	174 Typ: nylon Count: 67 dTex cm: 7430.15 p: 0.5 cm/100 ni: 31.03	175 Typ: viscose Count: 67 dTex cm: 8111.97 p: 0.65 cm/100 ni: 34.09	176 Typ: nylon Count: 67 dTex cm: 7430.15 p: 0.5 cm/100 ni: 31.03
177 Typ: cotton Count: 67 dTex cm: 7430.15 p: 1.25 cm/100 ni: 30.96	178 Typ: nylon Count: 67 dTex cm: 7430.15 p: 0.5 cm/100 ni: 31.03	179 Typ: viscose Count: 67 dTex cm: 8111.97 p: 0.65 cm/100 ni: 34.09	180 Typ: nylon Count: 67 dTex cm: 7430.15 p: 0.5 cm/100 ni: 31.03
181 Typ: cotton Count: 67 dTex cm: 7430.15 p: 1.25 cm/100 ni: 30.96	182 Typ: nylon Count: 67 dTex cm: 7430.15 p: 0.5 cm/100 ni: 31.03	183 Typ: viscose Count: 67 dTex cm: 8111.97 p: 0.65 cm/100 ni: 34.09	184 Typ: nylon Count: 67 dTex cm: 7430.15 p: 0.5 cm/100 ni: 31.03
185 Typ: cotton Count: 67 dTex cm: 7430.15 p: 1.25 cm/100 ni: 30.96	186 Typ: nylon Count: 67 dTex cm: 7430.15 p: 0.5 cm/100 ni: 31.03	187 Typ: viscose Count: 67 dTex cm: 8111.97 p: 0.65 cm/100 ni: 34.09	188 Typ: nylon Count: 67 dTex cm: 7430.15 p: 0.5 cm/100 ni: 31.03
189 Typ: cotton Count: 67 dTex cm: 7430.15 p: 1.25 cm/100 ni: 30.96	190 Typ: nylon Count: 67 dTex cm: 7430.15 p: 0.5 cm/100 ni: 31.03	191 Typ: viscose Count: 67 dTex cm: 8111.97 p: 0.65 cm/100 ni: 34.09	192 Typ: nylon Count: 67 dTex cm: 7430.15 p: 0.5 cm/100 ni: 31.03
193 Typ: cotton Count: 67 dTex cm: 7430.15 p: 1.25 cm/100 ni: 30.96	194 Typ: nylon Count: 67 dTex cm: 7430.15 p: 0.5 cm/100 ni: 31.03	195 Typ: viscose Count: 67 dTex cm: 8111.97 p: 0.65 cm/100 ni: 34.09	196 Typ: nylon Count: 67 dTex cm: 7430.15 p: 0.5 cm/100 ni: 31.03
197 Typ: cotton Count: 67 dTex cm: 7430.15 p: 1.25 cm/100 ni: 30.96	198 Typ: nylon Count: 6		

Aplicaciones sugeridas



	Macchine rettilinee	Macchine da calze	Macchine Seamless	Macchine circolari grande diametro	Orditoi	Roccatrici
Ecopower2 Coax	●	●	●	Jacquard electrónica		●
Ecopower2 Attivo		●	●	Jacquard electrónica		
Ecopower2 Brake				Jacquard electrónica		
Ecopower2 Reel	Recupera hasta 100 cm					
Ecompact2 Coax	●	●	●	●		●
Ecompact2 Attivo	●	●	●	●		
Twin				Elásticos desnudos	●	
Twin carrete de recuperación	Recupera hasta 15 cm	●		Fibras rígidas en máquinas con una finura $\geq 28$ striper		
Spin2		●	●			●
Spin2 carrete de recuperación	Recupera hasta 15 cm					



[www.lgl.it](http://www.lgl.it)



**LGL Electronics S.p.A.**

Via Ugo Foscolo,156 - 24024 Gandino (BG) - Italy  
T +39 035 733408 F +39 035 733146  
lgl@lgl.it www.lgl.it