



**DOKUMA**



**Grubun** istikrarlı büyümesi köklü geçmişine dayanmakta olup aşağıda belirtilen **4 felsefe** ile özetlenmektedir.



### Müşteri Hizmetleri

Müşterinin ihtiyaçlarını ve sorunlarını anlamak, etkili çözümler geliştirmenin anahtarıdır. Her yeni ürün, son 40 yıl içinde 2000'den fazla müşteriye yakın çalışma deneyimi sonucunda ortaya çıkmıştır.



### Fikri Mülkiyet

LGL kurulduğundan beri tüm ürünleri kendi Ar-Ge departmanında tasarlanmış ve geliştirilmiştir ki bu günümüzde toplam iş gücünün %10'unu na karşılık gelmektedir.



### Verimlilik ve Düşük Çevresel Etki

Kaynakların sürdürülebilir yönetimine olan bağlılık, tasarımdan üretime her adımda uygulanır ve yüksek verimlilikle birlikte üstün performans sunan nihai üründe de yansıtılır. 2011'den beri ürünlerimiz 'Yeşil Sertifikalı'dır.



### Sürekli İnovasyon

Kurumsal bilgi birikiminin yenilik ve güncellenme yolculuğu, sürekli evrim geçiren teknolojik gelişimlerden geçer. Bunların korunması için 200'den fazla uluslararası patent başvurusu yapılmıştır.



## Biz Kimiz

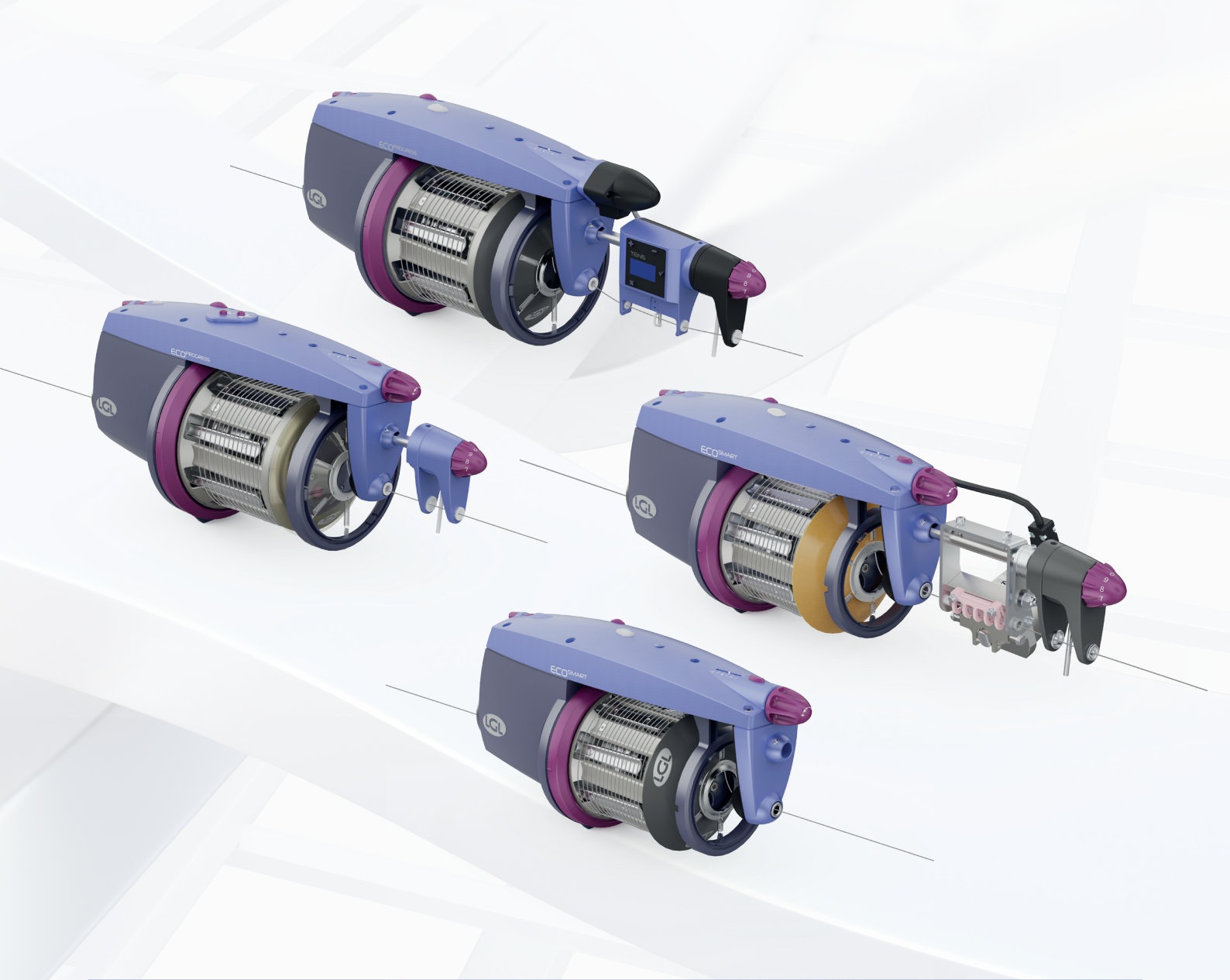
LGL, kökleri en önemli tekstil sanayi bölgelerinden biri olan Bergamo ilinde bulunan bir aile şirkettir. Kuruluşundan bu yana 1 milyondan fazla iplik besleyici kurulumu gerçekleştiren Grup, 3 şirketten oluşmaktadır

LGL Electronics, 1982'de kurulmuş olup dokuma ve örme makineleri için elektronik iplik besleyicilerin üretiminde ve geliştirilmesinde uzmanlaşmıştır.

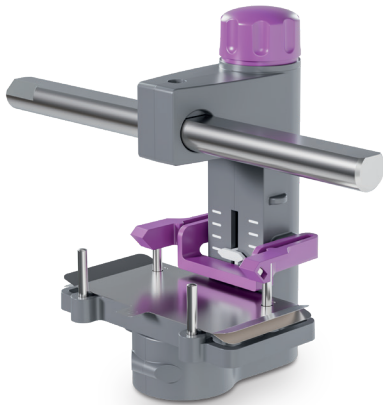
Elsy de 1982'de kurulmuş olup, tekstil endüstrisi için elektronik Kart ürünleri geliştirir ve üretir.

LGL Hangzhou ise 2004 yılında Uzak Doğu pazarlarındaki varlığını genişletmek amacıyla özel üretim, satış ve müşteri hizmeti sunmak için kurulmuştur.

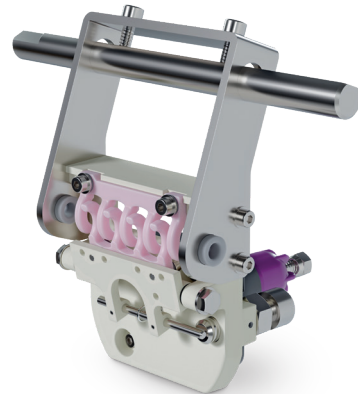




## Manuel frenleme sistemleri



Doğal iplikler için yaprak fren



Yüksek gerilim için manuel tarak

Ayarlanabilir iplik aralık ayarı ile Atkı beslemeye ihtiyaç duyalan tüm Rapiyerli ve Projektili Dokuma makineleri için uygundur

## ECOSMART

## ECOPROGRESS

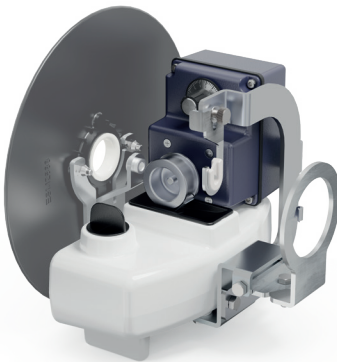
|                          |   |  |
|--------------------------|---|--|
| Özellikler               | Otomatik hız kontrolü   |  |
|                          | Atkı rezerv kontrolü %100 toz, ışık ve leke tutmaz                  |  |
|                          | Dönüş Yönü (S/Z)  |  |
|                          | Geleneksel ve Canbus dokuma tezgahlarıyla uyumlu                    |  |
|                          | İplik kopması durumunda Kasnağın pozisyonunu otomatik muhafaza eder |  |
|                          | Desen önizleme modu   |  |
|                          | Otomatik tezgah durdurma  |  |
|                          | Bozuk atıkların Çıkarılması   |  |
| İplik Aralığı            | 5 ila 1400 Den  |  |
| İplik sarım gövdesi çapı | 110 mm  | 140 mm   |
| Hız                      | 1400 m/dak'a kadar  | 1800 m/dak'a kadar                                   |
| Sensörler                | Optik veya mekanik  |  |
| Pnömatik iplik geçirme   | Opsiyonel   |  |
| Fren sistemleri          | Manuale, Brake, Tens, Srake, Tens-Brake                             | Manuale, Brake, Tens, Srake, Tens-Attivo, Tens-Brake |
| İplik ayırıcı            | 0 ile 2,5 mm ayarlanabilir  | 0 ile 4 mm ayarlanabilir                             |
| Motor                    | Fırçasız  |  |
| Güç tüketimi             | Ortalama 20 W   |  |
|                          | Maksimum 130 W  |  |
| Ses Basıncı              | Maksimum hızda < 70 dBA   |  |
| Güç kaynağı              | 140/300 VDC   |  |

Certified

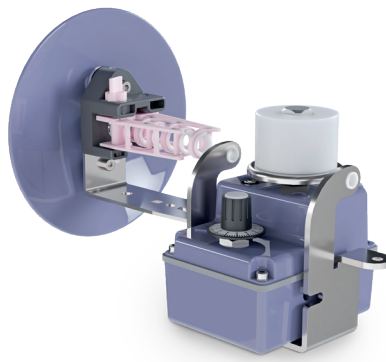


ACIANT RIFA

## Ana aksesuarlar



Motorlu yağlama ünitesi



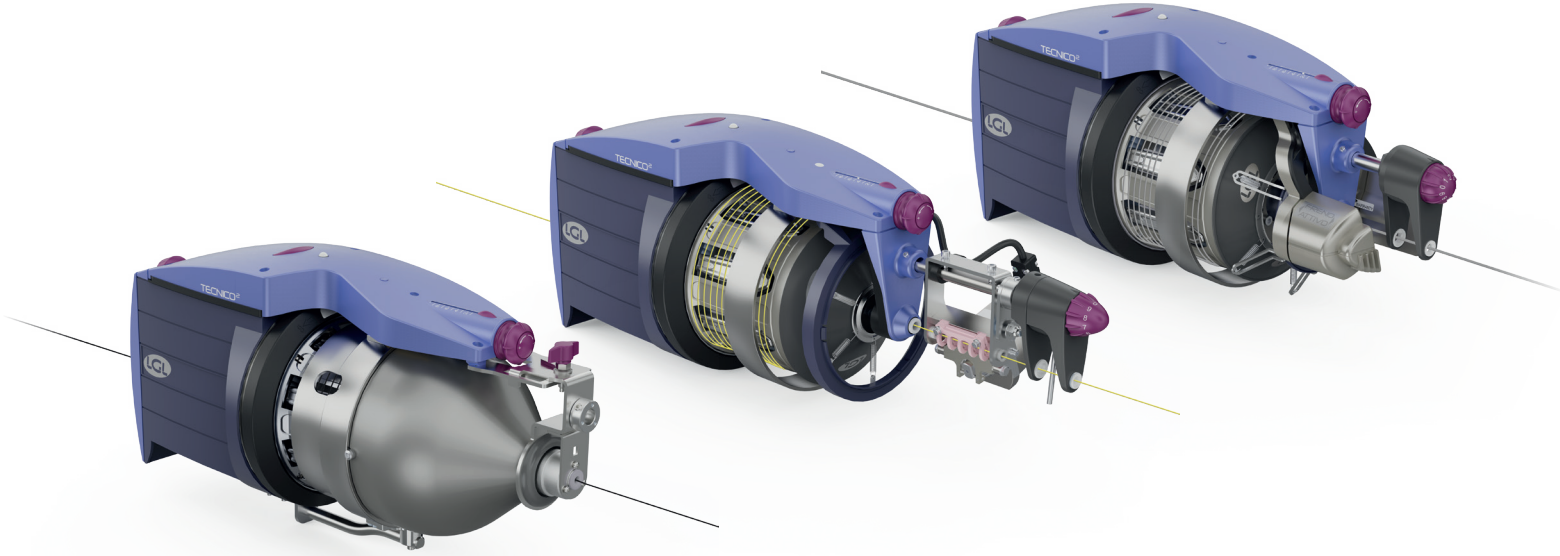
Motorlu mumlama ünitesi



Düğüm yakalayıcı

Ayarlanabilir iplik aralık ayarı ile Atkı beslemeye ihtiyaç duyulan tüm Rapiyerli ve Projektili Dokuma makineleri için uygundur. Polipropilen, Jut, agresif iplikler, cam elyafı, monofilamentli iplikler gibi teknik ipliklerin dokunması için özel çözümlerle donatılmıştır.

## TECNICO2



|                        |  |
|------------------------|--|
| Özellikler             | Otomatik hız kontrolü  |
|                        | Atkı rezerv kontrolü %100 toz, ışık ve leke tutmaz                         |
|                        | Dönüş Yönü (S/Z)   |
|                        | Geleneksel ve Canbus Dokuma tezgahlarıyla uyumlu                           |
|                        | İç iplik geçiş kanalı 10 mm  |
|                        | İpliğin gerilimini azaltmak için özel tambur tasarımı                      |
|                        | Dokunmakta olan farklı ipliklere ayarlanabilir hızlı duyarlılık göstergesi |
|                        | Otomatik tezgah durdurma   |
| Hız                    | Bozuk atıkların Çıkarılması  |
| Pnömatik iplik geçirme | 1900 m/dak'a kadar   |
| Fren sistemleri        | Opsiyonel  |
| İplik Ayırıcı          | Manual, Brake, Tens, Srake, Attivo   |
| Motor                  | 0 - 5 mm ayarlanabilir   |
| Güç kaynağı            | Üç fazlı asenkron, bakım gerektirmeyen                                     |
| Ses Basıncı            | 140/300 VDC veya 135 VAC three phase                                       |
|                        | Maksimum hızda < 70 dBA  |

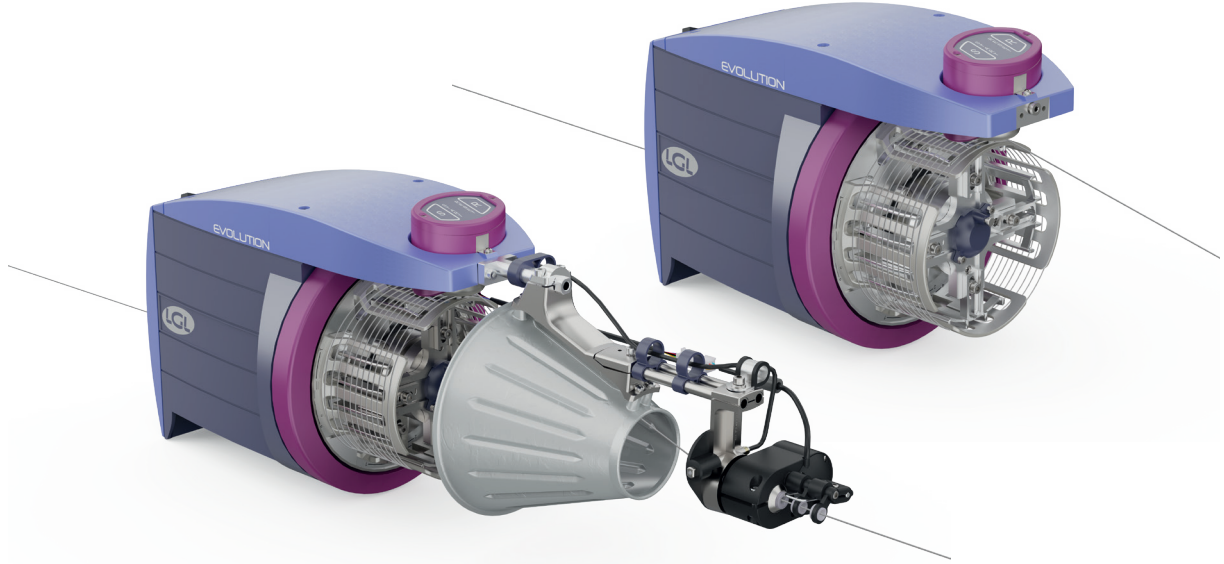
### Farklı iplik tipleri için en iyi

dokuma performansını sunmak üzere tasarlanmış teknik çözümlerle donatılmış alternatifler mevcuttur:

- Karbon Elyafı
- Polipropilen
- Cam elyafı
- Jut
- Monofilament
- Kevlar
- Roving
- Steel wire

Hava jeti dokuma makinelerinde kullanılmak üzere Atkı besleyicisi

## EVOLUTION



|                        |   |
|------------------------|---|
| Özellikler             | Otomatik hız kontrolü                                 |
|                        | Dönüş Yönü (S/Z)                                      |
|                        | Entegre Weft durdurma pim klavyesi                    |
|                        | Otomatik tezgah durdurma                              |
|                        | Bozuk atkıların Çıkarılması                           |
| Hız                    | 2000 m/dak'a kadar (karışık atkılarda ile 3000 m/dak) |
| Pnömatik iplik geçirme | Opsiyonel   |
| İplik aralığı          | 5 ila 7000 Den  |
| İplik ayırıcı          | 0 - 2,5 mm ayarlanabilir                              |
| Motor                  | Üç fazlı asenkron, bakım gerektirmeyen                |
| Güç kaynağı            | 140/300 VDC veya 90 VAC three phase                   |
| Ses Basıncı            | Maksimum hızda < 79,1 dBA                             |

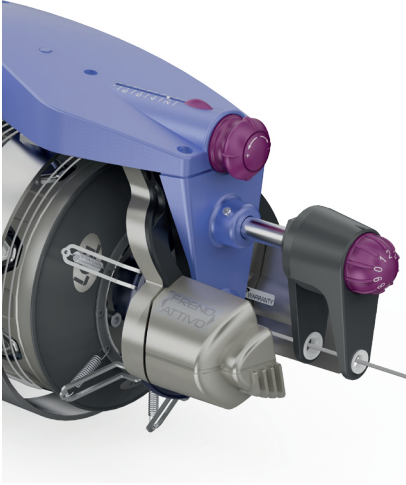
## “Push-pull” elektronik iplik freni

### Faydaları

- Tezgahta daha iyi bir iplik gerilmesine izin verir
- Kumaşta kırık ve “sarkık” atkı ipliklerin azaltılması
- “Pull-Back” fonksiyonu
- Kesildikten sonra düzeden dışarı çıkan atkı iplikleri ile eklenmek üzere olan diğer atkı iplikleri arasındaki girişimi önler
- Daha sonra monte edilebilir



PUSH-PULL

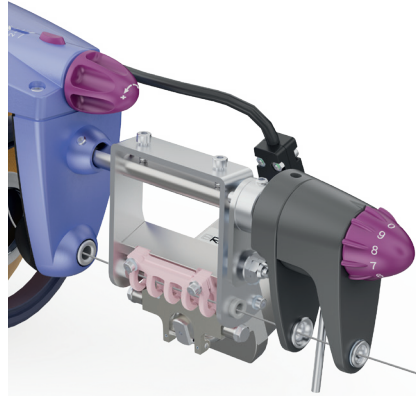


## ATTIVO

Dokuma Makinesi üzerinde ki 9 farklı bölgede ayarlamayı sağlar. Atkı atmadan kaynaklanan iplik gerginliklerini en aza indirir. Uzun vadede tezgah durmalarını azaltır. İnce, orta ve kalın atkı iplikleri için uygundur.

### Mevcut:

- Tecnico2

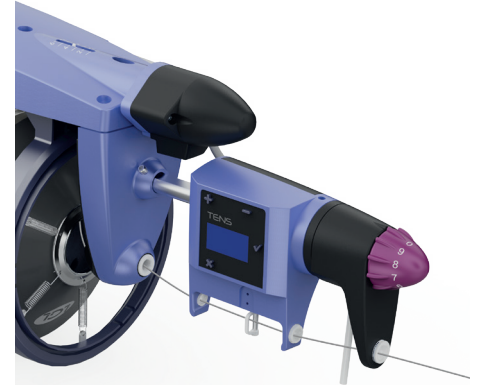


## B-RAKE

ATTIVO tarafından sağlanan tüm özellikleri içerir. Özel tasarımı sayesinde yüksek tansiyon gerektiren iplikler için uygundur.

### Mevcut:

- Tecnico2
- Ecosmart
- Ecoprogress



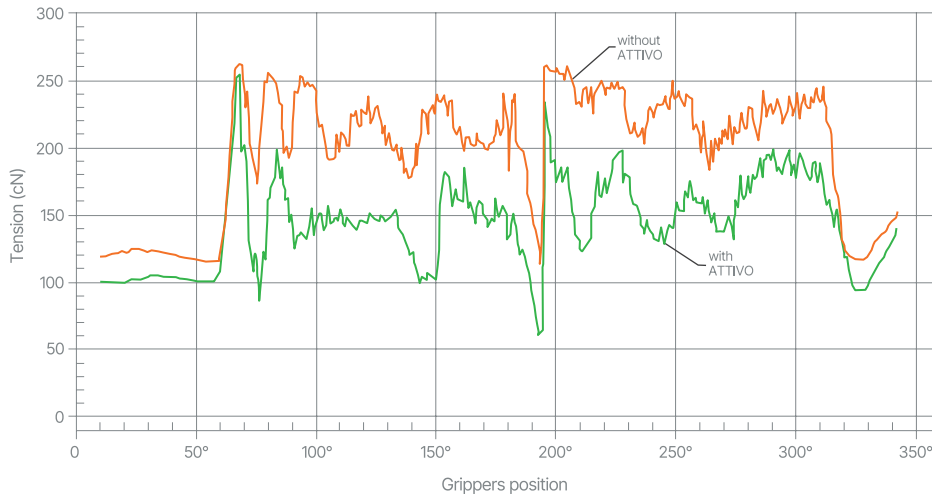
## TENS

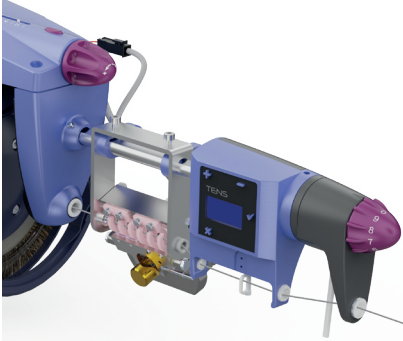
İplik gerginliğini sabit tutarak kumaş enindeki değişikliklerini önler. Kumaş kenarlarını sabit tutarak atıkları azaltır. Kilitlenebilir ekran sayesinde istenmeyen parametre değişikliklerini önler. Gerilim ayarlarını kaydedip gelecekte aynı ürünün üretimlerinde ayarlar geri yüklenir.

### Mevcut:

- Tecnico2
- Ecosmart
- Ecoprogress

### Tension with or without attivo



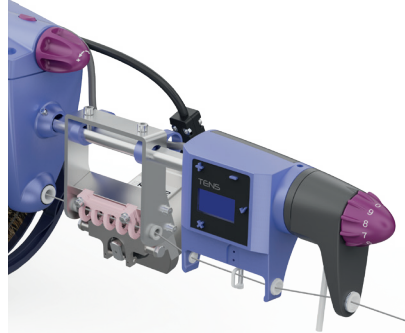


## S-RAKE

TENS tarafından sağlanan tüm özellikleri içerir. Özel tasarımı sayesinde yüksek tansiyon gerektiren iplikler için uygundur

### Mevcut:

- Tecnico2
- Ecosmart
- Ecoprogress

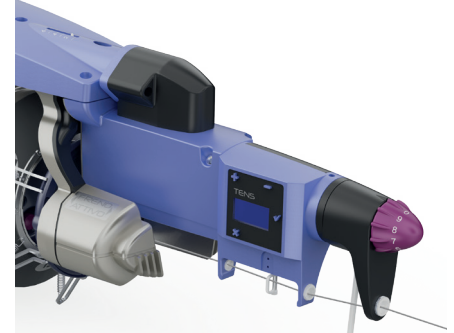


## TENS B-RAKE

B-RAKE tarafından sağlanan tüm özellikleri içerir. Dokuma makinesi içinde seçilen bir frenleme bölgesinde ortalama gerilimi sağlar. Filtreler, ağlar, perdeler, monofilament gibi çalışmalar için önerilir.

### Mevcut:

- Tecnico2
- Ecosmart
- Ecoprogress

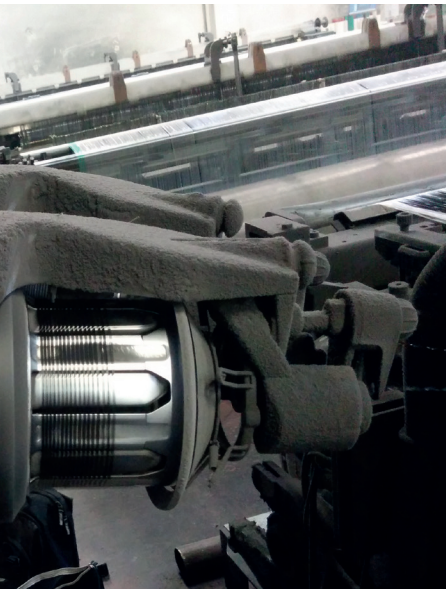


## TENS ATTIVO

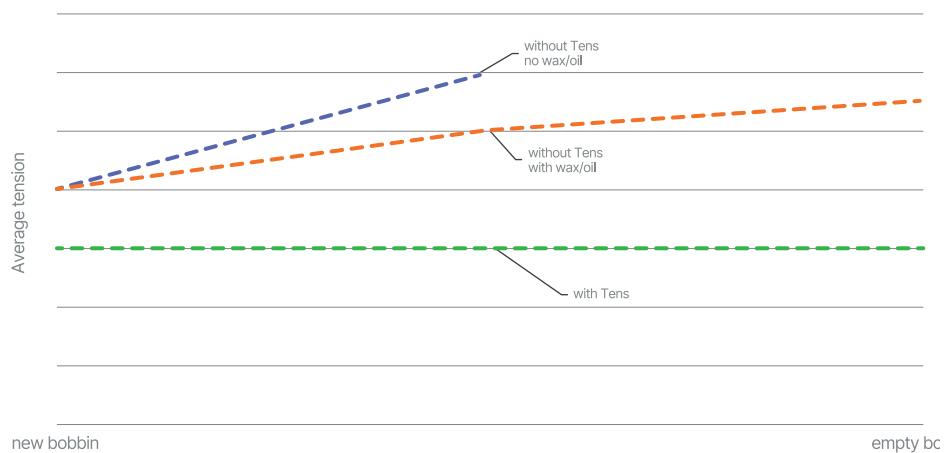
TENS ve ATTIVO fonksiyonlarını birleştiren bir üründür. ATTIVO, dokuma tezgahının üzerindeki 9 bölgeye kadar farklı yüzde ayarlarıyla tek gerilim eğrisinin manipülasyonunu sağlar. TENS, ATTIVO desteğini uzun vadede önceden belirlenmiş gerilimi sabit tutmak için hareket ettirir.

### Mevcut:

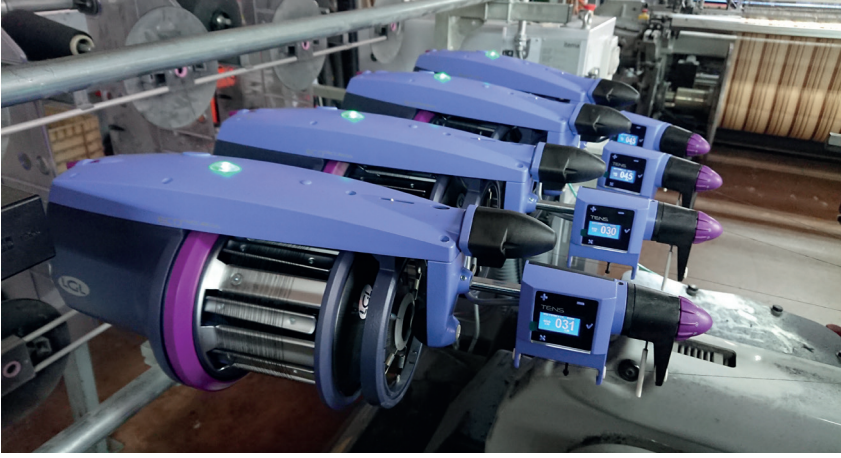
- Ecoprogress



### Average tension change with or without tens



## Tavsiye Edilen Uygulamalar



| iplik           | atkı besleyici         | Önerilen  | Çıkış tansiyon sistemleri 1(fırça)   | çıkış tansiyon sistemleri2(TWM)   | giriş freni |
|-----------------|------------------------|---|--|---|-------------|
| KOT             | EcoProgress e EcoSmart | 2 renk için:<br>EcoProgress<br>4 renk ve fazlası için:<br>EcoSmart                | At Kılı Fırça +<br>standart<br>yaprak fren   | TWM LT10  | crokodile   |
| GÖMLEKLİK KUMAŞ | EcoSmart               |   | At Kılı Fırça +<br>standart<br>yaprak fren   | TWM KI yada<br>TWM KR20   | crokodile   |
| PERDELER        | EcoProgress e EcoSmart | Karışık uygulama:<br>3 EcoProgress-<br>5 EcoSmart<br>2 EcoProgress-<br>6 EcoSmart | Keçi kılı fırça +<br>Standart<br>yaprak fren<br><br>Nylon 0,2 +<br>Standart<br>yaprak fren | TWM KR20<br>EcoSmart<br>TWM PE40<br>EcoProgress                             | crokodile   |
| DÖŞEMELİK       | EcoProgress e EcoSmart | Karışık uygulama:<br>4 EcoProgress-<br>2 EcoSmart<br>6 EcoProgress-<br>2 EcoSmart | At Kılı Fırça +<br>standart<br>yaprak fren   | TWM LT10 /<br>TWM KR20<br>EcoSmart<br>TWM RR80 /<br>TWM PE40<br>EcoProgress | crokodile   |
| YÜN             | EcoSmart               | Yağlama cihazı<br>önerilir  | At Kılı Fırça +<br>standart<br>yaprak fren   | TWM KR20<br>TWM KR40  | crokodile   |
| HAVLU KUMAŞI    | EcoSmart               |   | At Kılı Fırça +<br>standart<br>yaprak fren   | TWM LT10<br>TWM LT0S  | crokodile   |
| İPEK            | EcoSmart               | Yağlama cihazı<br>önerilir  | Keçi kılı fırça +<br>Standart<br>yaprak fren   | TWM LT05<br>TWM KR20<br>/A15 Metal fırça                                    | crokodile   |



[www.lgl.it](http://www.lgl.it)



**LGL Electronics S.p.A.**

Via Ugo Foscolo,156 - 24024 Gandino (BG) - Italy  
T +39 035 733408 F +39 035 733146  
lgl@lgl.it www.lgl.it