

**MAGLIERIA**



La crescita del **gruppo** si basa su un approccio consolidato che è riassunto in **4 concetti**.



### Attenzione al cliente

Comprendere le necessità dei clienti è fondamentale per proporre soluzioni efficaci. Ogni prodotto è il risultato dell'esperienza accumulata lavorando con più di 2000 clienti negli ultimi 40 anni.



### Proprietà intellettuale

Fin dalla fondazione dell'azienda, tutti i prodotti sono stati sviluppati nel nostro reparto R&D. Ad oggi, oltre il 10% del personale è concentrato in progetti di ricerca e sviluppo.



### Efficienza & basso impatto ambientale

Il nostro impegno per una gestione sostenibile delle risorse si riflette in ogni fase del processo, dalla progettazione alla produzione, e nel prodotto finale che combina prestazioni ed efficienza elevate. Dal 2011 gli alimentatori sono certificati "Green Label".



### Innovazione

Il costante aggiornamento del Know-how aziendale e delle tecnologie sono alla base della continua ricerca di innovazione. I nostri prodotti sono coperti da oltre 200 brevetti internazionali.



## Azienda

LGL ha le sue radici nella provincia di Bergamo, in uno dei distretti industriali storicamente più rilevanti per il settore tessile. Il gruppo, che lo scorso anno ha superato un milione di alimentatori installati, è composto da 3 aziende.

LGL Electronics, fondata nel 1982, è specializzata nella progettazione e produzione di alimentatori di filo per macchine da maglieria e tessitura.

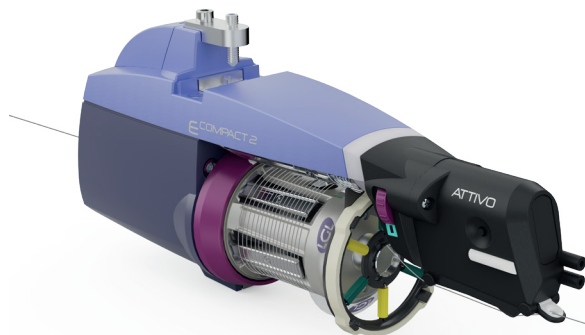
Elsy, fondata nello stesso anno, sviluppa e produce schede elettroniche per un'ampia gamma di applicazioni.

LGL Hangzhou è stata fondata nel 2004 per espandere il marchio nei mercati dell'estremo oriente attraverso un sito produttivo, un team di vendita e un servizio di post-vendita dedicati.

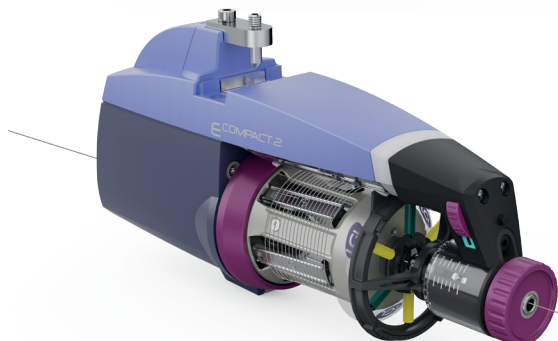


Alimentatori di filo a spire separate che può essere impiegato su tutti i tipi di macchine per maglieria o macchine tessili che necessitano di una alimentazione filato con tensione costante.

**ECOMPACT2**

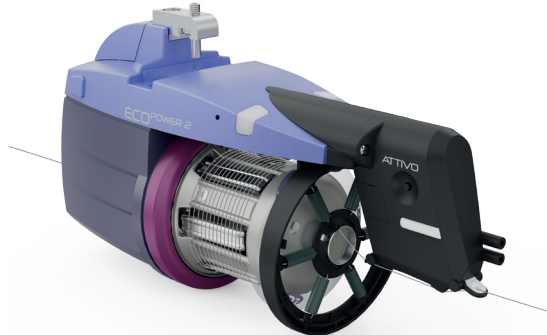


Attivo

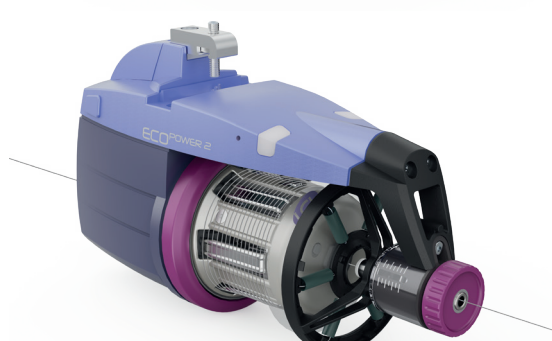


Coax

**ECOPOWER2**



Attivo



Coax

|                      |  |                     |
|----------------------|--|---------------------|
| Caratteristiche      | Luce di stato visibile   |                     |
|                      | Autoregolazione della velocità   |                     |
|                      | Controllo della riserva di filo  |                     |
|                      | Arresto alimentatore e macchina a fine bobina  |                     |
|                      | Autocalibrazione   |                     |
|                      | Funzione arresto macchina in assenza di filo all'uscita  |                     |
|                      | Funzione YSC: regolazione cam macchina semplice e veloce sulla base dell'informazione degli alimentatori |                     |
| Gamma di titoli      | da 5 a 600 Den   | da 5 a 800 Den      |
| Diametro tamburo     | 52 mm  | 69 mm               |
| Tensione             | da 0,5 a 25 cN   | da 0,5 a 45 cN      |
| Velocità             | Fino a 700 m/min   | Fino a 1000 m/min   |
| Sistemi di frenatura | Coax, Attivo   | Coax, Attivo, Brake |
| Separazione spire    | 0,9 mm   | 1 mm                |
| Consumo massimo      | 30 W   | 35 W                |
| Alimentazione        | AC, DC   |                     |
| Comunicazione        | RS-485, CAN Bus, Modbus  |                     |
| Peso                 | Coax 1,4 Kg  | Coax 2,2 Kg         |
|                      | Attivo 1,5 Kg  | Attivo 2,3 Kg       |
|                      |  | Brake 2,6 Kg        |

Applicazioni principali  
Macchine circolari a grande diametro, da calze, seamless, rettilinee





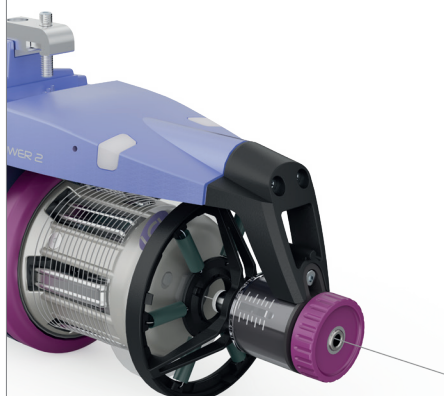
## PARAFFINATORE MOTORIZZATO

Velocità automaticamente  
sincronizzata con il consumo  
del filato.  
Orientamento regolabile



## COAX

Regolazione manuale della  
tensione.  
Garantisce un settaggio facile,  
veloce e ripetibile



## ATTIVO & BRAKE

La tensione viene impostata tramite software.  
L'attivo mantiene la tensione desiderata costante nel tempo.  
Nessun cambiamento di tensione nella transizione tra bobina piena e vuota.  
Tensione Attivo: da 0 a 50 cN  
Tensione Brake: da 0 a 200 cN



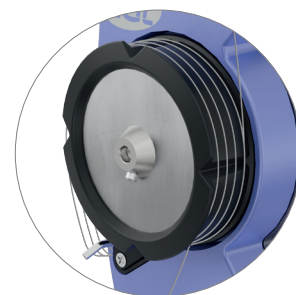
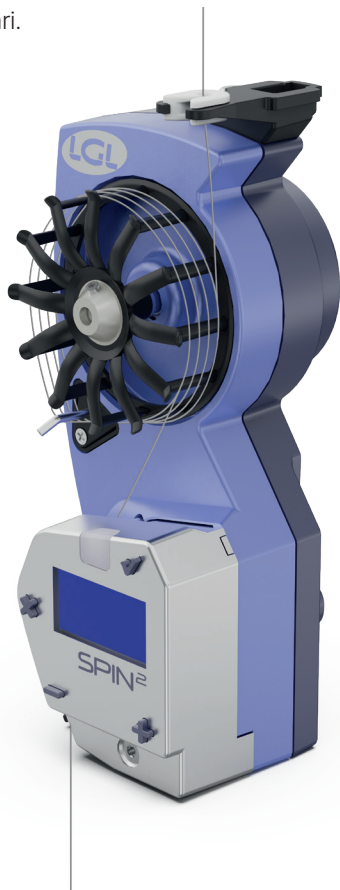
0 a 50 Attivo



0 a 200 Brake

## SPIN2

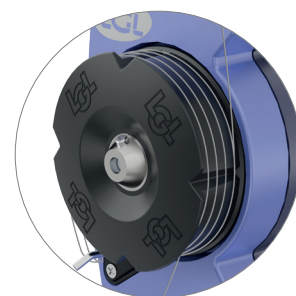
Alimentatori di filo a spire separate che può essere impiegato su tutti i tipi di macchine per maglieria o macchine tessili che necessitano di una alimentazione filato con tensione costante. Rocchetti dedicati a filati e applicazioni particolari.



Per roccatrici



Resistente all'usura



Filati scivolosi



Recupero filo



Per fili elastici

|                             |   |
|-----------------------------|---|
| Caratteristiche             | Luce di stato visibile  |
|                             | Reagisce rapidamente ai cambi di tensione impostati   |
|                             | Reagisce rapidamente ai cambi di velocità della macchina senza produrre picchi di tensione sul filo |
|                             | Massima coppia anche a basse velocità   |
|                             | Misurazione Consumo Filato per Giro Macchina  |
|                             | Sensore ceramico di tensione: garantisce precisione, accuratezza e rapidità di risposta             |
|                             | Autoregolazione della velocità fino a 1400 m/min  |
|                             | Misurazione assorbimento filo   |
| Recupero filo fino a 150 mm |   |
| Gamma di titoli             | Elastomeri nudi e ricoperti   |
| Diametro rocchetto          | 50 mm   |
| Tensione                    | Da 0,5 a 100 cN   |
| Separazione spire           | Da 0 a 2 mm   |
| Consumo                     | Da 5 a 15 W   |
| Alimentazione               | Da 24VDC ± 10% a 60VDC ± 10%  |
| Comunicazione               | RS 485, CAN bus, MOD BUS  |
| Interfaccia                 | Display e pulsanti integrati  |

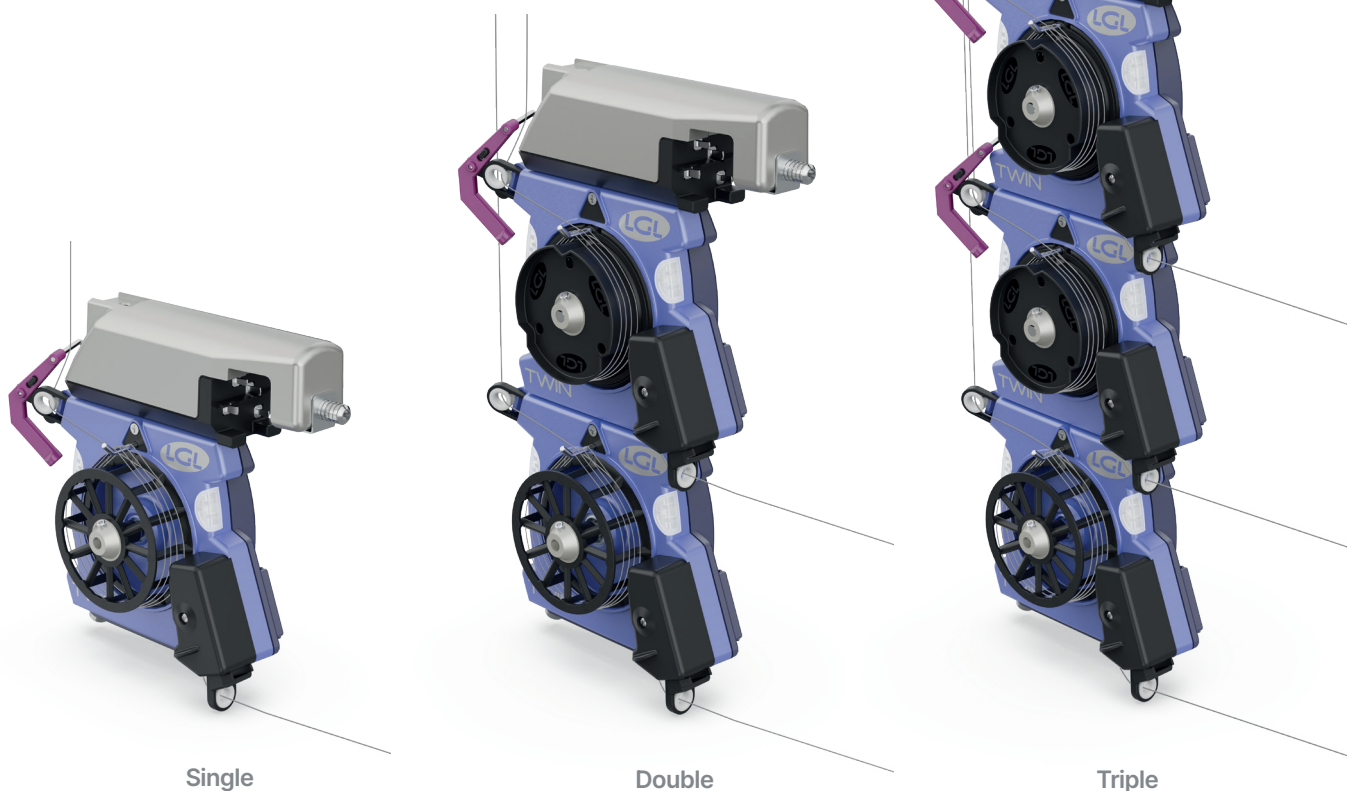
Applicazioni principali  
Macchine da calze, seamless, rettilinee, roccatrici

Certified



## TWIN

Fino a 4 alimentatori possono essere installati a formare un singolo gruppo.  
Possibilità di recuperare il filo.

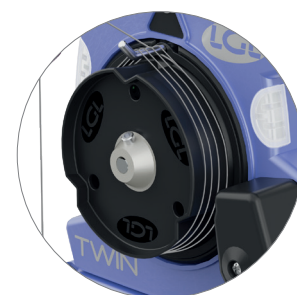


Single

Double

Triple

|                           |   |
|---------------------------|---|
| <b>Caratteristiche</b>    | Reagisce rapidamente ai cambi di tensione impostati   |
|                           | Reagisce rapidamente ai cambi di velocità della macchina senza produrre picchi di tensione sul filo |
|                           | Coppia massima disponibile anche a basse velocità   |
|                           | Misurazione Consumo Filato  |
|                           | Sensore ceramico di tensione: garantisce precisione, accuratezza e rapidità di risposta             |
|                           | Autoregolazione della velocità fino a 1400 m/min  |
|                           | Facile regolazione delle cam macchina sulla base delle informazioni fornite dall'alimentatore       |
|                           | Recupero filo fino a 150 mm   |
| <b>Gamma di titoli</b>    | Da 10 a 800 Den e elastomeri nudi o ricoperti   |
| <b>Diametro rocchetto</b> | 43 mm   |
| <b>Tensione</b>           | Da 0,5 a 50 cN (100 e 200 cN optional)  |
| <b>Separazione spire</b>  | Regolabile  |
| <b>Consumo</b>            | Da 5 a 15 W   |
| <b>Alimentazione</b>      | Da 24VDC ± 10% a 60VDC ± 10%  |
| <b>Comunicazione</b>      | CAN bus   |
| <b>Interfaccia</b>        | Con KYC/Feederlink  |



Recupero filo



Per fili elastici

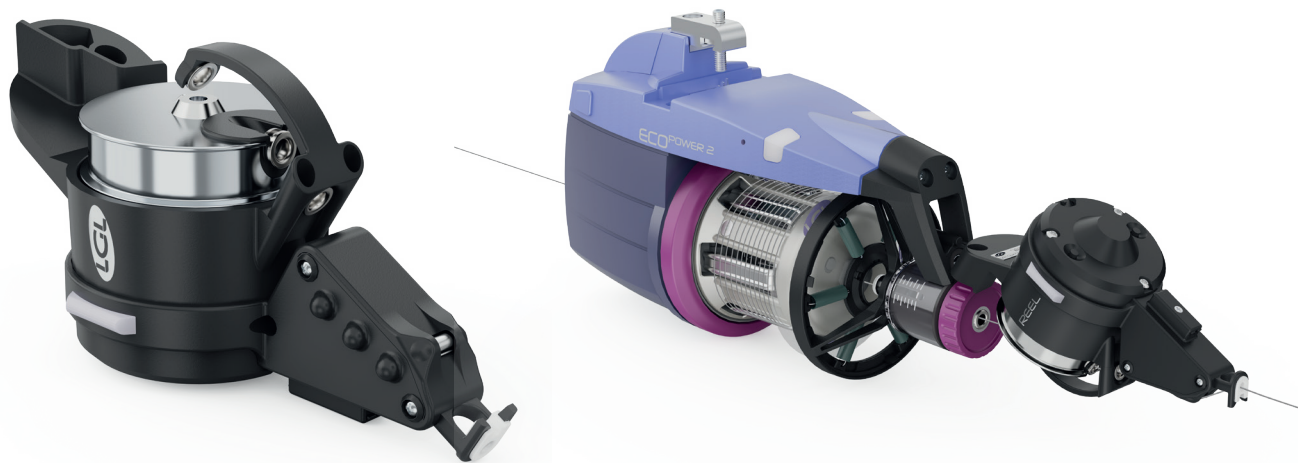
**Applicazioni principali**  
Macchine circolari a grande diametro, orditoi

Certified



## REEL

Dispositivo di recupero filo da installare su Ecopower2 o Ecompact2 per mantenere la tensione costante tra l'alimentatore e macchina rettilinea con recupero fino a 1 metro.



|                 |                  |
|-----------------|------------------|
| Tensione        | Da 0 a 100 cN    |
| Gamma di titoli | Da 5 a 800 Den   |
| Comunicazione   | CAN BUS          |
| Peso            | 220 g            |
| Dimensioni      | 152 × 65 × 82 mm |

**Applicazioni principali**  
Macchine rettilinee

## IFS Sensore di tensione

Sensore di tensione con tecnologia ILC (inductive Load Cell).  
Le dimensioni compatte consentono l'installazione in ogni fase del processo.

|                               |                        |
|-------------------------------|------------------------|
| Campi di tensione disponibili | 50-100-250-500-1000 cN |
| Alimentazione                 | 12-24 VDC              |
| Segnale in uscita             | 0-10 VDC               |
| Dimensioni                    | 50 × 27,5 × 29 mm      |



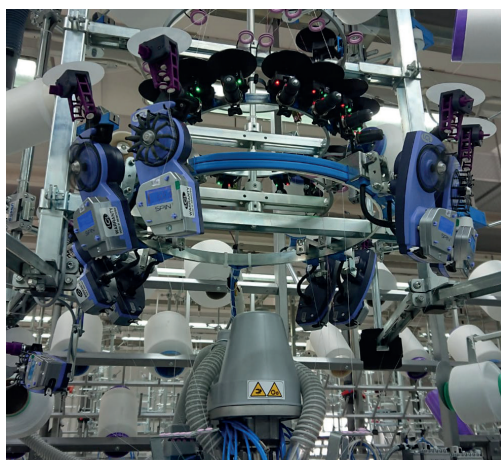
### Caratteristiche principali

- **Sollecitazioni sul filo ridotte**  
il sensore è stato progettato per garantire una misura accurata senza produrre un elevato stress sul filo.
- **Insensibile ai depositi di polvere**  
La tecnologia ILC consente una misurazione precisa anche in presenza di polvere accumulata.

**Applicazioni principali**  
Roccatrici



## Applicazioni Suggerite



|                              | Macchine rettilinee    | Macchine da calze | Macchine Seamless | Macchine circolari grande diametro           | Orditoi | Roccatrici |
|------------------------------|------------------------|-------------------|-------------------|--|---------|------------|
| Ecopower2 Coax               | ●                      | ●                 | ●                 | Jacquard elettronica                         |         | ●          |
| Ecopower2 Attivo             |                        | ●                 | ●                 | Jacquard elettronica                         |         |            |
| Ecopower2 Brake              |                        |                   |                   | Jacquard elettronica                         |         |            |
| Ecopower2 Reel               | Recupero fino a 100 cm |                   |                   |  |         |            |
| Ecompact2 Coax               | ●                      | ●                 | ●                 | ●  |         | ●          |
| Ecompact2 Attivo             | ●                      | ●                 | ●                 | ●  |         |            |
| Twin                         |                        |                   |                   | Elstomeri nudi                               | ●       |            |
| Twin Rocchetto per recupero  | Recupero fino a 15 cm  | ●                 |                   | Fili rigidi su macchine finezza ≥ 28 striper |         |            |
| Spin2                        |                        | ●                 | ●                 |  |         | ●          |
| Spin2 Rocchetto per recupero | Recupero fino a 15 cm  |                   |                   |  |         |            |



[www.lgl.it](http://www.lgl.it)



**LGL Electronics S.p.A.**

Via Ugo Foscolo,156 - 24024 Gandino (BG) - Italy  
T +39 035 733408 F +39 035 733146  
lgl@lgl.it www.lgl.it