



**TESSITURA**



La crescita del **gruppo** si basa su un approccio consolidato che è riassunto in **4 concetti**.



### Attenzione al cliente

Comprendere le necessità dei clienti è fondamentale per proporre soluzioni efficaci. Ogni prodotto è il risultato dell'esperienza accumulata lavorando con più di 2000 clienti negli ultimi 40 anni.



### Proprietà intellettuale

Fin dalla fondazione dell'azienda, tutti i prodotti sono stati sviluppati nel nostro reparto R&D. Ad oggi, oltre il 10% del personale è concentrato in progetti di ricerca e sviluppo.



### Efficienza & basso impatto ambientale

Il nostro impegno per una gestione sostenibile delle risorse si riflette in ogni fase del processo, dalla progettazione alla produzione, e nel prodotto finale che combina prestazioni ed efficienza elevate. Dal 2011 gli alimentatori sono certificati "Green Label".



### Innovazione

Il costante aggiornamento del Know-how aziendale e delle tecnologie sono alla base della continua ricerca di innovazione. I nostri prodotti sono coperti da oltre 200 brevetti internazionali.



## Azienda

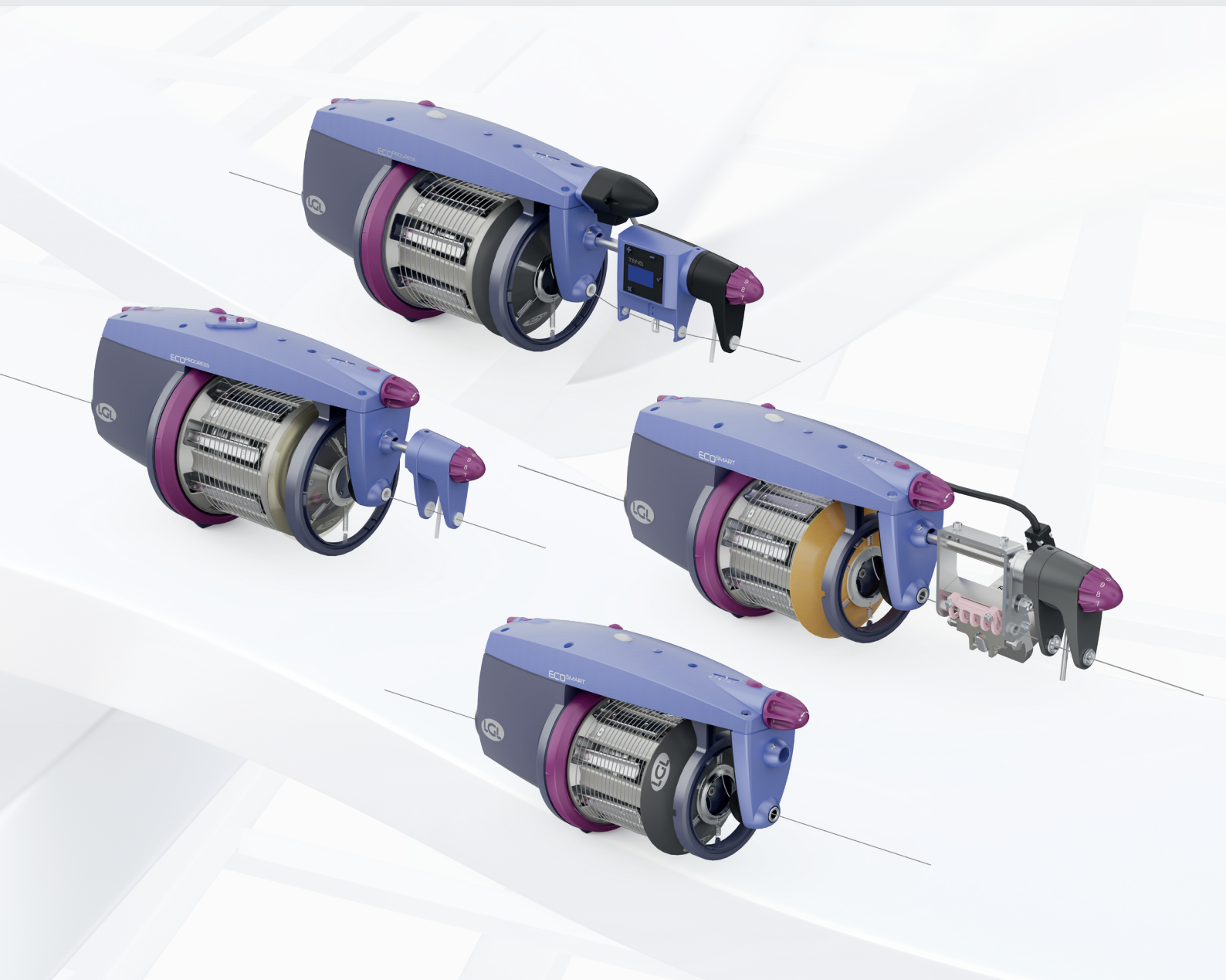
LGL ha le sue radici nella provincia di Bergamo, in uno dei distretti industriali storicamente più rilevanti per il settore tessile. Il gruppo, che lo scorso anno ha superato un milione di alimentatori installati, è composto da 3 aziende.

LGL Electronics, fondata nel 1982, è specializzata nella progettazione e produzione di alimentatori di filo per macchine da maglieria e tessitura.

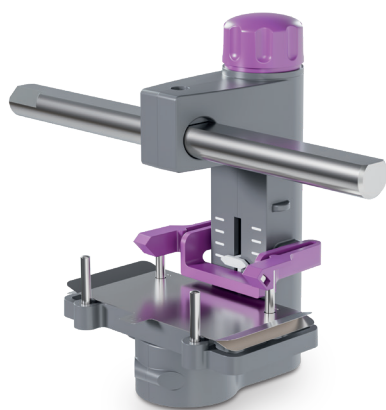
Elsy, fondata nello stesso anno, sviluppa e produce schede elettroniche per un'ampia gamma di applicazioni.

LGL Hangzhou è stata fondata nel 2004 per espandere il marchio nei mercati dell'estremo oriente attraverso un sito produttivo, un team di vendita e un servizio di post-vendita dedicati.

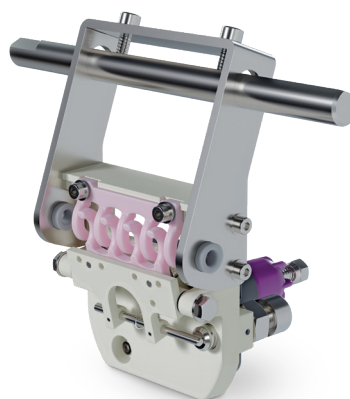




### Sistemi di frenatura manuale



Freno a papera per filati naturali



Rake per alte tensioni

Alimentatori di trama a spire regolabili che possono essere impiegati su tutti i tipi di telaio a pinza e a proiettile

## ECOSMART

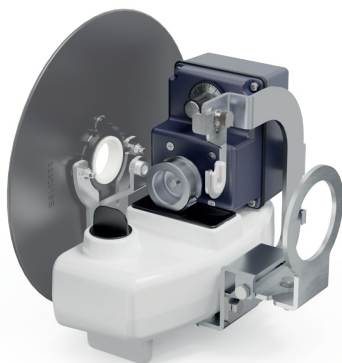
## ECOPROGRESS

Caratteristiche	Regolazione automatica della velocità	
	Controllo della riserva di trama protetto da polvere, luce e da altri residui del filo	
	Senso di rotazione invertibile per filati a torsione S o Z	
	Compatibile con telai tradizionali e Canbus	
	Riposizionamento automatico del volano in caso di rottura filo	
	Modalità pattern preview	
	Arresto telaio automatico in caso di rottura filo	
	Esclusione trame rotte	
Gamma di titoli	Da 5 a 1400 Den	
Diametro tamburo	110 mm	140 mm
Velocità	fino a 1400 m/min	fino a 1800 m/min
Sensori	Ottici o meccanici	
Infilaggio pneumatico	Optional	
Sistemi di frenatura	Manuale, Brake, Tens, Srake, Tens-Brake	Manuale, Brake, Tens, Srake, Tens-Attivo, Tens-Brake
Separazione spire	regolabile da 0 a 2,5 mm	regolabile da 0 a 4 mm
Motore	Brushless	
Consumo	20 W	
	130 W Max	
Pressione acustica	< 70 dBA alla massima velocità	
Alimentazione	140/300 VDC	

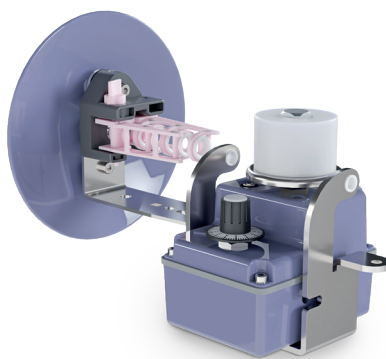
Certified



## Accessori principali



Oliatore motorizzato



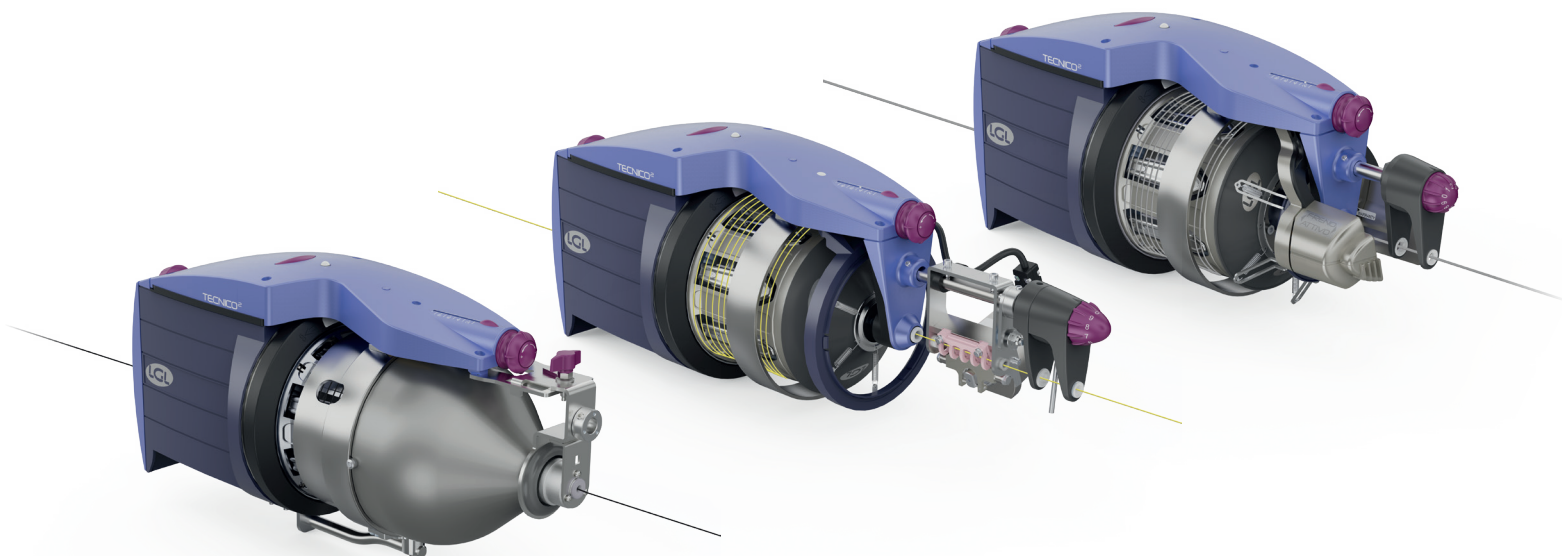
Paraffinatore motorizzato



Rilevatore di nodi

Alimentatori di trama a spire regolabili che possono essere impiegati su tutti i tipi di telaio a pinza e a proiettile. È equipaggiato con soluzioni specifiche dedicate al tessimento di trame tecniche quali piattine di polipropilene, juta e filati aggressivi, fibra di vetro e rowing, monofili.

## TECNICO2



Caratteristiche	Regolazione automatica della velocità
	Controllo della riserva di trama protetto da polvere, luce e da altri residui del filo
	Senso di rotazione invertibile per filati a torsione S o Z
	Compatibile con telai tradizionali e Canbus
	Canale di passaggio interno del filo di 10 mm
	Tamburo progettato per ridurre le sollecitazioni sul filo
	Capacità di risposta regolabile per adattarsi a diversi filati
	Arresto telaio automatico in caso di rottura filo
Velocità	Esclusione trame rotte fino a 1900 m/min
Infilaggio pneumatico	Optional
Sistemi di frenatura	Manuale, Brake, Tens, Srake, Attivo
Separazione spire	regolabile da 0 a 5 mm
Motore	asincrono trifase esente da manutenzione
Alimentazione	140/300 VDC o 135 VAC
Pressione acustica	< 70 dBA alla massima velocità

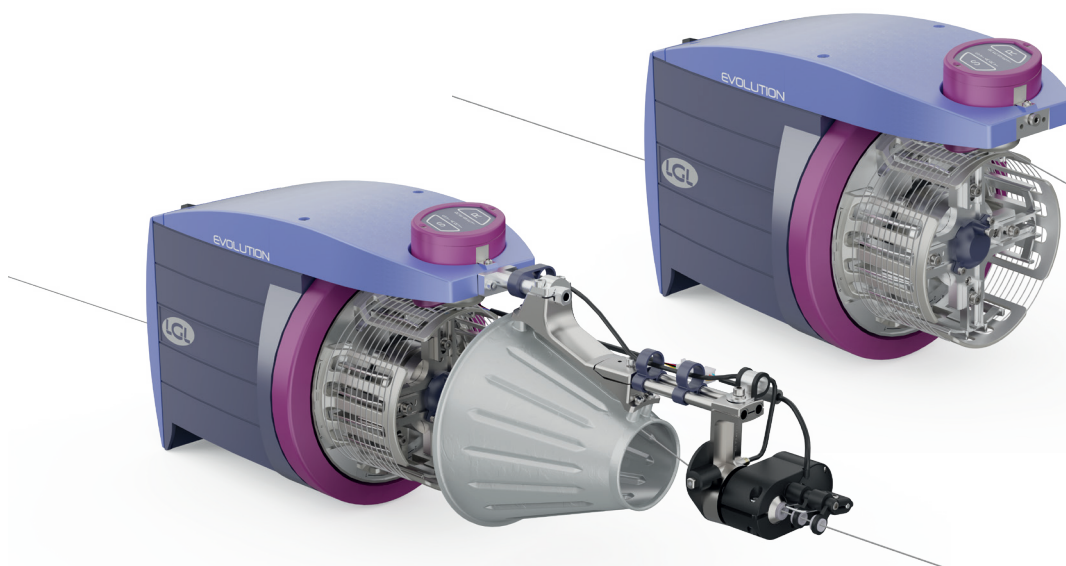
### Disponibile in diverse versioni

Ogniuna dotata di soluzioni tecniche specifiche per fornire migliori prestazioni con diversi tipi di trama:

- Fibra di carbonio
- Polipropilene
- Fibra di vetro
- Juta
- Monofilamento
- Kevlar
- Roving
- Filo metallico

Premisuratore di trama a spire separate per telai a getto d'aria.

## EVOLUTION



<b>Caratteristiche</b>	Regolazione automatica della velocità
	Senso di rotazione invertibile per filati a torsione S o Z
	Tastiera di comando integrata
	Arresto telaio automatico in caso di rottura filo
	Esclusione trame rotte
<b>Velocità</b>	fino a 2000 m/min (3000 m/min in mischia trama)
<b>Infilaggio pneumatico</b>	Optional
<b>gamma di titoli</b>	Da 5 a 7000 Den
<b>Separazione spire</b>	regolabile da 0 a 2,5 mm
<b>Motore</b>	asincrono trifase esente da manutenzione
<b>Alimentazione</b>	140/300 VDC o 90 VAC
<b>Pressione acustica</b>	< 79,1 dBA alla massima velocità

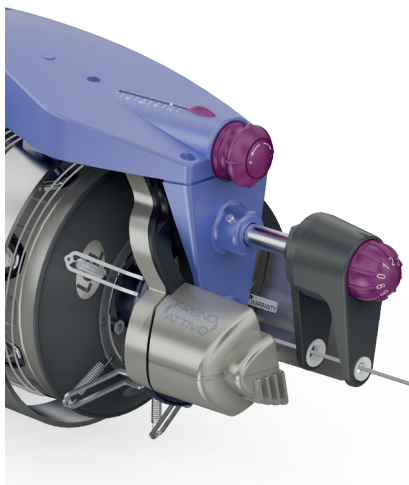
## Freno elettronico Push-pull

### Vantaggi

- Consente una migliore distensione della trama.
- Riduzione delle trame rotte.
- Funzione pull-back.
- Previene l'interferenza tra la trama che sta per inserirsi e la trama precedentemente inserita.
- Può essere installato su alimentatori già in funzione.



PUSH-PULL

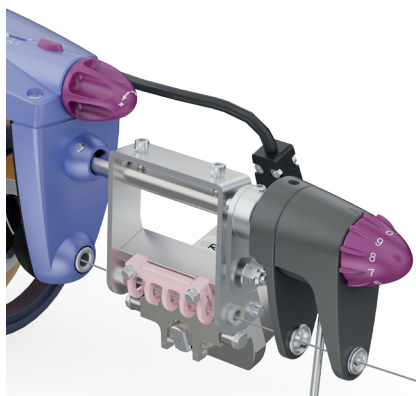


### ATTIVO

Consente di impostare fino a 9 zone di frenatura.  
 Minimizza i picchi di tensione sul filo.  
 Riduce le fermate del telaio nel lungo periodo

Disponibile su:

- Tecnico2

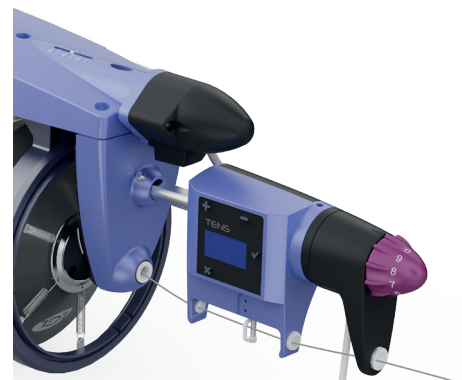


### B-RAKE

Tutte le funzioni fornite dal freno ATTIVO.  
 Le presenza del rastrello consente di gestire tensioni più elevate.

Disponibile su:

- Tecnico2
- Ecosmart
- Ecoprogress



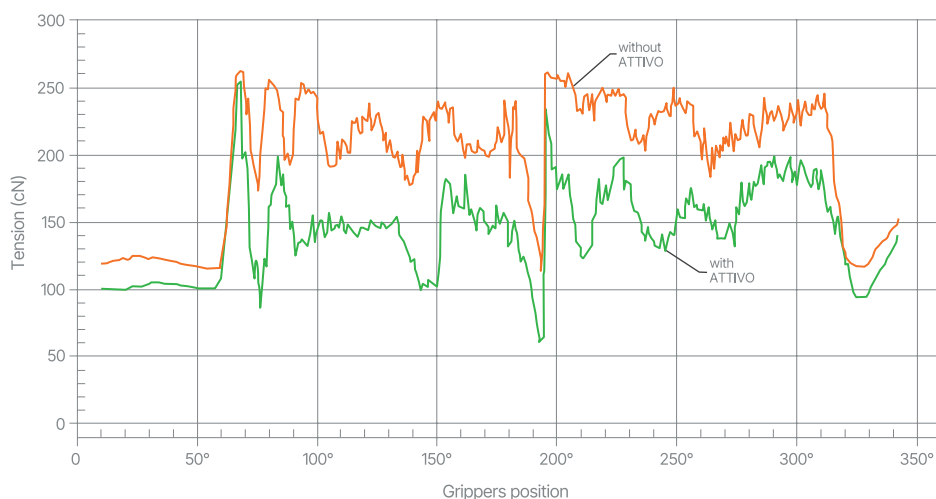
### TENS

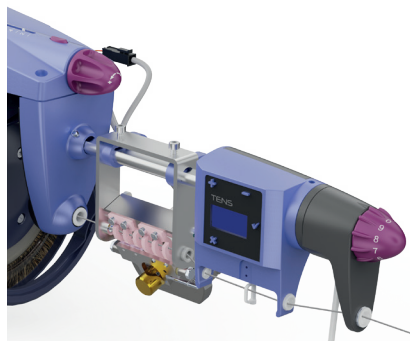
Mantiene la tensione media costante evitando cambiamenti nell'altezza del tessuto. Riduce gli scarti mantenendo costante l'ampiezza della cimosa.  
 I comandi sono protetti da password per evitare cambiamenti accidentali. I parametri possono essere salvati e caricati quando si produce lo stesso tessuto.

Disponibile su:

- Tecnico2
- Ecosmart
- Ecoprogress

Tension with or without attivo





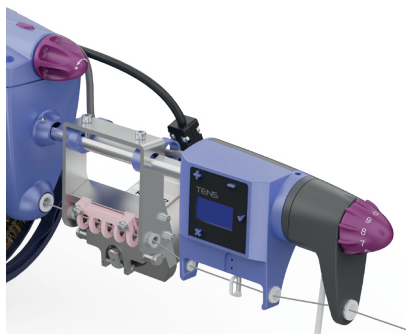
## S-RAKE

Tutte le funzioni fornite dal freno TENS.

Le presenza del rastrello consente di gestire tensioni più elevate.

### Disponibile su:

- Tecnico2
- Ecosmart
- Ecoprogress



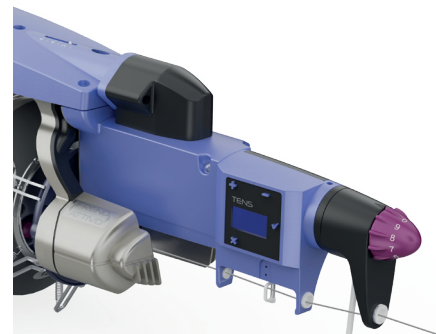
## TENS B-RAKE

Tutte le funzioni fornite dal freno B-RAKE.

Consente di gestire la tensione media in una particolare zona di frenatura. È la soluzione raccomandata per reti anti-grandine, monofilamenti, filtri, fili ricoperti.

### Disponibile su:

- Tecnico2
- Ecosmart
- Ecoprogress



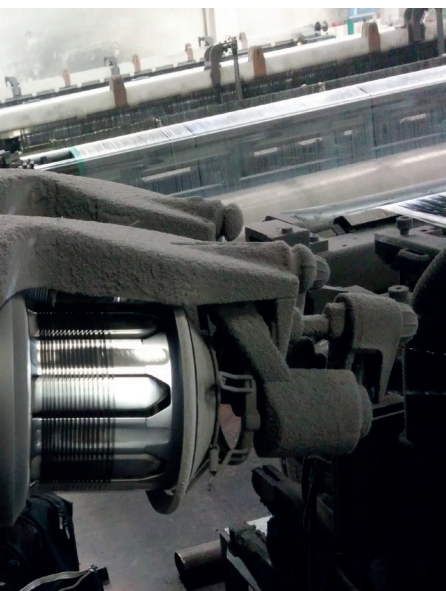
## TENS ATTIVO

Combina le funzione del TENS e dell'ATTIVO in un unico freno.

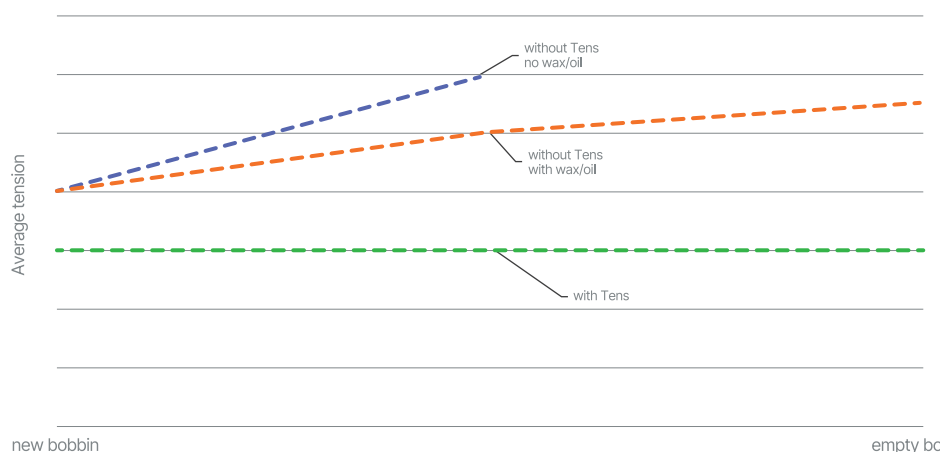
ATTIVO consente di programmare fino a 9 zone di frenatura diverse gestendo le sollecitazioni sul filo durante ogni singolo colpo di telaio mentre il TENS opera sul supporto del freno attivo per mantenere costante la tensione media preimpostata nel lungo periodo.

### Disponibile su:

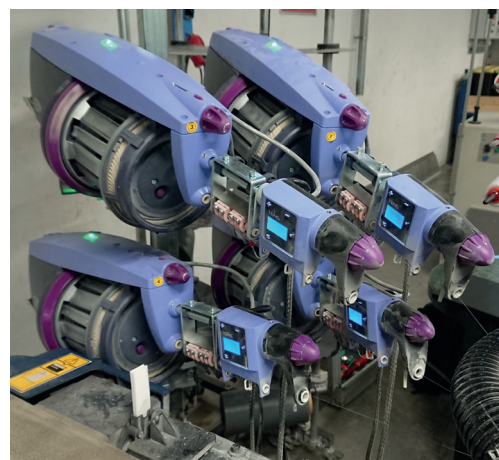
- Ecoprogress



### Average tension change with or without tens



## Applicazioni suggerite



Filati	Alimentatore	Suggerimenti	Equipaggiamento in uscita-1 (Spazzola)	Equipaggiamento in uscita-2 (TWM)	Freno in ingresso
DENIM	EcoProgress e EcoSmart	2 colori: EcoProgress 4 colori (o più): EcoSmart	Criniera cinese + freno a papera standard	TWM LT10	Freno compensatore
CAMICERIA	EcoSmart		Criniera cinese + freno a papera standard	TWM KI e/o TWM KR20	Freno compensatore
TENDAGGI	EcoProgress e EcoSmart	Equipaggiamento misto 3 EcoProgress-5 EcoSmart 2 EcoProgress-6 EcoSmart	Pelo di capra + freno a papera standard  0,2 nylon + freno a papera standard	TWM KR20 EcoSmart TWM PE40 EcoProgress	Freno compensatore
ARREDAMENTO	EcoProgress e EcoSmart	Equipaggiamento misto 4 EcoProgress-2 EcoSmart 6 EcoProgress-2 EcoSmart	Criniera cinese + freno a papera standard	TWM LT10 o TWM KR20 EcoSmart TWM RR80 o TWM PE40 EcoProgress	Freno compensatore
LANA	EcoSmart	Dispositivo di lubrificazione suggerito	Criniera cinese + freno a papera standard	TWM KR20 TWM KR40	Freno compensatore
SPUGNA	EcoSmart		Criniera cinese + freno a papera standard	TWM LT10 TWM LT0S	Freno compensatore
SETA	EcoSmart	Dispositivo di lubrificazione suggerito	Pelo di capra + freno a papera standard	TWM LT05 TWM KR20 o A15 metal brush	Freno compensatore



[www.lgl.it](http://www.lgl.it)



**LGL Electronics S.p.A.**

Via Ugo Foscolo,156 - 24024 Gandino (BG) - Italy  
T +39 035 733408 F +39 035 733146  
lgl@lgl.it www.lgl.it