

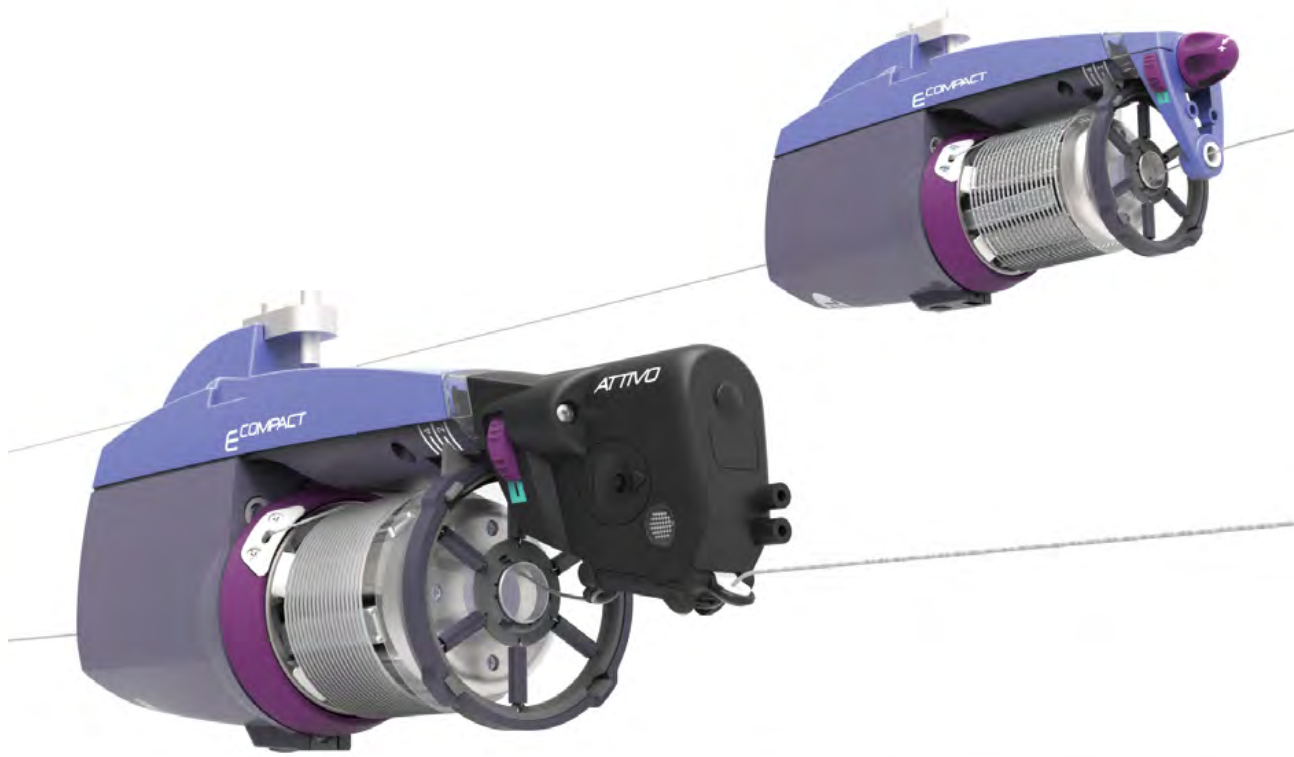
E COMPACT



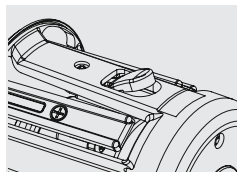
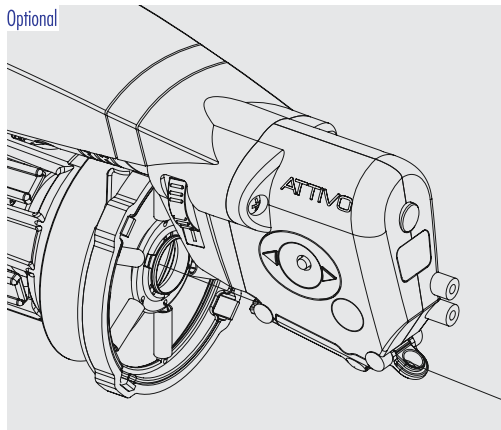
# E COMPACT

- Dimensioni molto contenute
- Peso ridotto
- Risparmio energetico considerevole (vedi grafico)
- Funzione "Assorbimento filo": misura ed elabora il consumo di filo su tutte le cadute
- Rotazione sia Z che S nel rispetto della torsione del filo impiegato
- Interruttore ON/OFF facilmente accessibile
- Luce di segnalazione visibile da qualsiasi posizione
- Può essere installato in qualsiasi posizione:
  - Verticale, Obliqua, Orizzontale
- Freno elettronico automatico "ATTIVO" (optional): consente di programmare la tensione di filo desiderata e mantenerla costante con rocca piena e vuota. Sensore di tensione programmabile da remoto attraverso laptop. Le luci di segnalazione sono ben visibili da ogni angolazione. Idoneo con filati grossi, medi o fini.

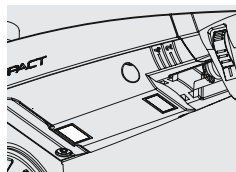
- *Very compact dimensions*
- *Reduced weight*
- *Considerable power reduction (see graphic)*
- *"Yarn consumption" function: it measures and elaborates the yarn consumption of all feeds*
- *Z and/or S rotation, as needed*
- *ON/OFF switch, easily accessible*
- *Signalling lamp, visible from anywhere around the knitting machine*
- *Possibility to be installed in any desired position: Vertical, Inclined or Horizontal*
- *Electronic brake "ATTIVO" (optional): enables to program and keep constant the desired tension with full and empty bobbin. Yarn tension sensor, remotely programmable by laptop. Signaling lights are well visible from every angle. Suitable for coarse, medium or fine yarns.*



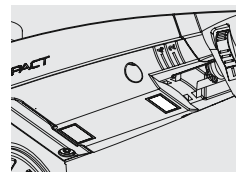
## Optional



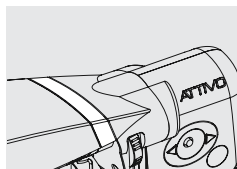
Sensore di riserva filo  
Yarn storage sensor



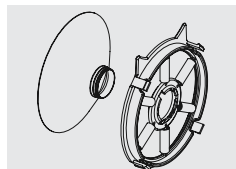
Sensore di Controllo velocità fino a 700 mt/min  
Speed control sensor up to 700 mt/min



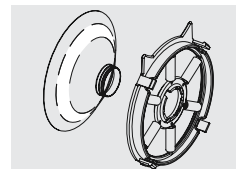
Sensore di rilevazione filo  
Missing yarn sensor



Luce di segnalazione  
Signalling lamp



T.W.M. senza lamina  
T.W.M. without lamina



T.W.M. con lamina  
T.W.M. with lamina

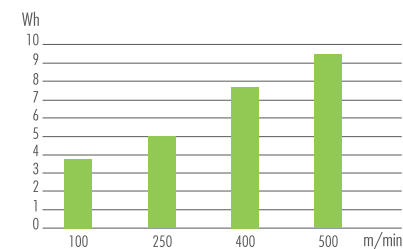
ATTIVO consente la programmazione e il controllo elettronico della tensione del filo  
ATTIVO allows electronic yarn tension setting and control

## Informazioni Tecniche:

- Gamma di titoli: da 5 Den a 600 Den
- Peso: 1,4 Kg
- Velocità: fino a 700 mt/min
- Dimensioni: 240x70x130 mm (LxH)

## Technical Data:

- Count range: from 5 to 600 Den
- Weight: 1,4 Kg
- Speed: up to 700 mt/min
- Dimensions: 240x70x130 mm (LxWxH)



ENERGY vs YARN CONSUMPTION (Input tension 3g)  
Tested with: Polyester 150Den/Cotton Ne12/Cotton Ne16

